

Согласовано

Инв. № подл.	Исполн.	Н. контр.	Изм.	Кол. уч.	Лист	№ док	Подп.	Дата	Взам. инв. №	Подп. и дата

-									
<i>UDB 15-500 kg</i>									
<i>Внешний вид</i>									
-									
-									

Лист	Листов	Масштаб
1	4	-

KELI SENSING TECHNOLOGY (Ningbo) Co., Ltd
 Официальное представительство на территории РФ
 ООО «КЕЛИ ПромКомплект», г. Санкт-Петербург

Технические характеристики UDB		
Характеристика	Ед.изм.	Значение
Наибольший предел измерения:	kg	15; 20; 30; 35; 50; 60; 100; 150; 200; 250; 300; 500
Чувствительность:	mV/V	2.0±0.2
Класс точности:	OIML	C3
Ползучесть (30 мин):	ppm	±116
Баланс нуля	E _{max}	±3%
Температурное отклонение нуля:	%ppm/°C	±17.5
Температурное отклонение чувствительности:	%ppm/°C	(20~40°C) ±17.5 (-40~20°C) ±11.67
Входное сопротивление:	Ом	404±15
Выходное сопротивление:	Ом	350±3
Сопротивление изоляции:	МОм	≥ 2000
Рабочий диапазон температур:	°C	-40~+40
Предельно допустимая нагрузка:	%F.S.	150
Разрушающая нагрузка:	%F.S.	200
Рекомендуемое напряжение питания:	V (DC)	10~12
Максимальное напряжение питания:	V (DC)	15
Класс защиты:	IP	65
Материал упругого тела:		Алюминий
Максимальная площадь платформы:	мм	400x400
Кабель:	м	1.8
	мм (d)	5

KEEL SENSING TECHNOLOGY (Ningbo) Co., Ltd
 Официальное представительство на территории РФ
 ООО «КЕЛМ ПромКомплект», г. Санкт-Петербург

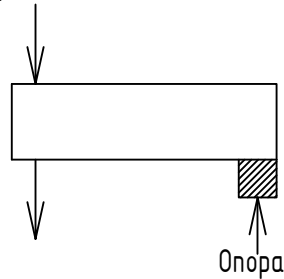
Согласовано

Инв. № подл. Подп. и дата Взам. инв. №



Описание		
-	Содержание	Примечания
Тип	Тензорезистивный	
Формфактор	Балочный	
Вид	Одноточечный	
Деформация	Изгиб	
Сфера применения	Платформенное взвешивание; Все виды платформенного взвешивания; Бункерное взвешивание; Системы дозации; Системы контроля; Системы управления; Конвейерное взвешивание; Тестирующие силозадающие агрегаты	
Особенности	Высокая точность; Стабильные характеристики; 6-ти проводное подключение; Все виды безопасных перегрузок; Максимальная площадь платформы 400 x 300 мм; Герметизация швов с применением герметика-компаунда	*При подключении по 4-х проводной схеме, следует накоротко замкнуть +EXC с +SEN и -EXC с -SEN.

Измеряемая сила



*Подключение 6-ти проводного тензорезистивного датчика к 4-х проводному терминалу



Описание сфер применения

Лист

3

Изм. Лист № док Подп. Дата



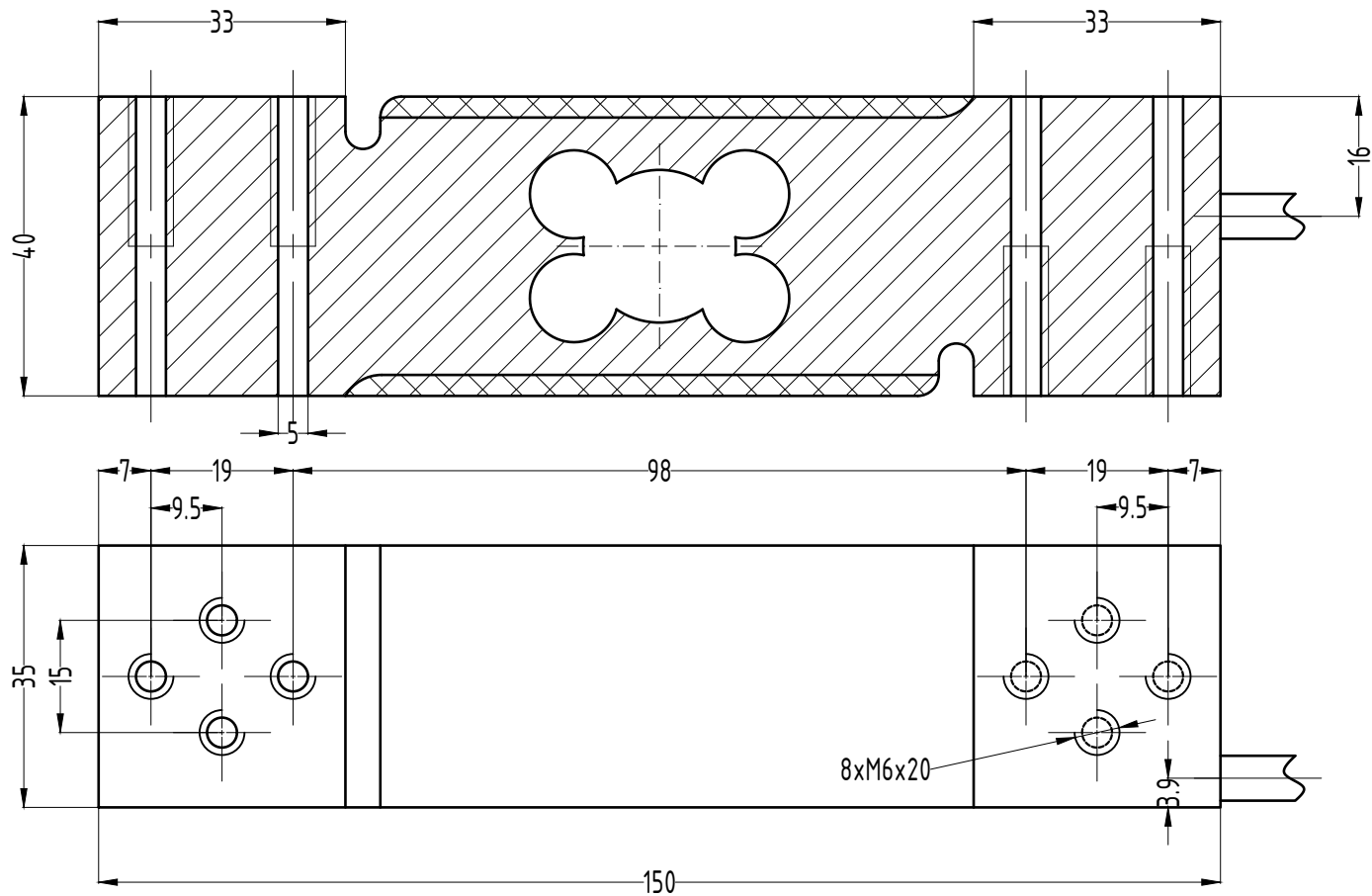
KELI SENSING TECHNOLOGY (Ningbo) Co., Ltd
Официальное представительство на
территории РФ
ООО «КЕЛИ ПромКомплект», 2
Санкт-Петербург

Согласовано

Взам. инв. №

Подпись и дата

Инв. № подл.



Масштаб

1:1

Лист

4

Изм.	Лист	№ док	Подп.	Дата

Чертеж UDB 15-500 kg

Формат А4