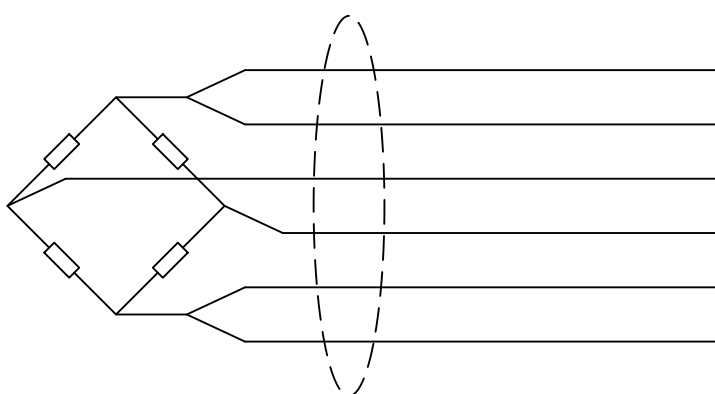


Технические характеристики ILB

Характеристика	Ед.изм.	Значение
Наибольший предел измерения:	kg	50; 100; 150; 200; 300; 500; 750; 1000; 2000
Чувствительность:	mV/V	2.0±0.2
Класс точности:	OIML	C3
Ползучесть (30 мин):	%F.S.	±0.02
Баланс нуля	E _{max}	±3%
Температурное отклонение чувствительности:	%F.S./10*°C	±0.02
Температурное отклонение нуля:	%F.S./10*°C	±0.02
Входное сопротивление:	Ом	400±20
Выходное сопротивление:	Ом	352±5
Сопротивление изоляции:	МОм	≥ 5000
Рабочий диапазон температур:	*°C	-40~+40
Предельно допустимая нагрузка:	%F.S.	150
Разрушающая нагрузка:	%F.S.	200
Рекомендуемое напряжение питания:	V (DC)	10~12
Максимальное напряжение питания:	V (DC)	15
Класс защиты:	IP	65
Материал упругого тела:		Легированная сталь
Кабель:	м	3
	мм (d)	6

Подключение по 6-ти проводной схеме



Контакт	Назначение	Цвет
+EXC	+ Питание	Красный
+SEN	+ Компенсация	Синий
+SIG	+Сигнал	Зеленый
-SIG	-Сигнал	Белый
-SEN	-Компенсация	Желтый
-EXC	-Питание	Черный
SHIELD	Экранирование	-

Согласовано

Взам. инв. №
Подп. и дата
Инв. № подл.

Изм.	Кол. уч.	Лист	№ док	Подп.	Дата
ГИП					
Нач. отд.					
Исполн.					
Н. контр.					

--	--	--	--	--	--

ILB 0.05-2 t

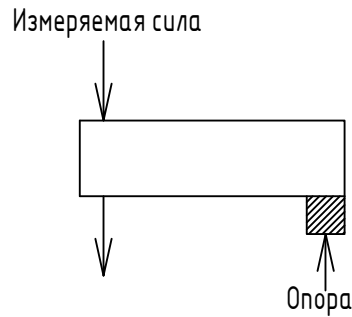
Технические характеристики

Лист	Листов	Масштаб
1	3	-



KELI SENSING TECHNOLOGY (Ningbo) Co., Ltd
 Официальное представительство на территории РФ
 ООО «КЕЛИ ПромКомплект», г. Санкт-Петербург

Описание		
-	Содержание	Примечания
Тип	Тензорезистивный	
Формфактор	Балка	
Вид	Одноточечный	
Деформация	Изгиб	
Сфера применения	Платформенное взвешивание; Бункерное взвешивание; Системы контроля; Системы управления; Тестовые силозадающие агрегаты	
Особенности	Высокая точность; Стабильные характеристики; 6-ти проводное подключение; Максимальный размер платформы 600x800 мм	*При подключении по 4-х проводной схеме, следует накоротко замкнуть +EXC с +SEN и -EXC с -SEN.



*Подключение 6-ти проводного тензорезистивного датчика к 4-х проводному терминалу



Согласовано

Взам. инв. №

Подп. и дата

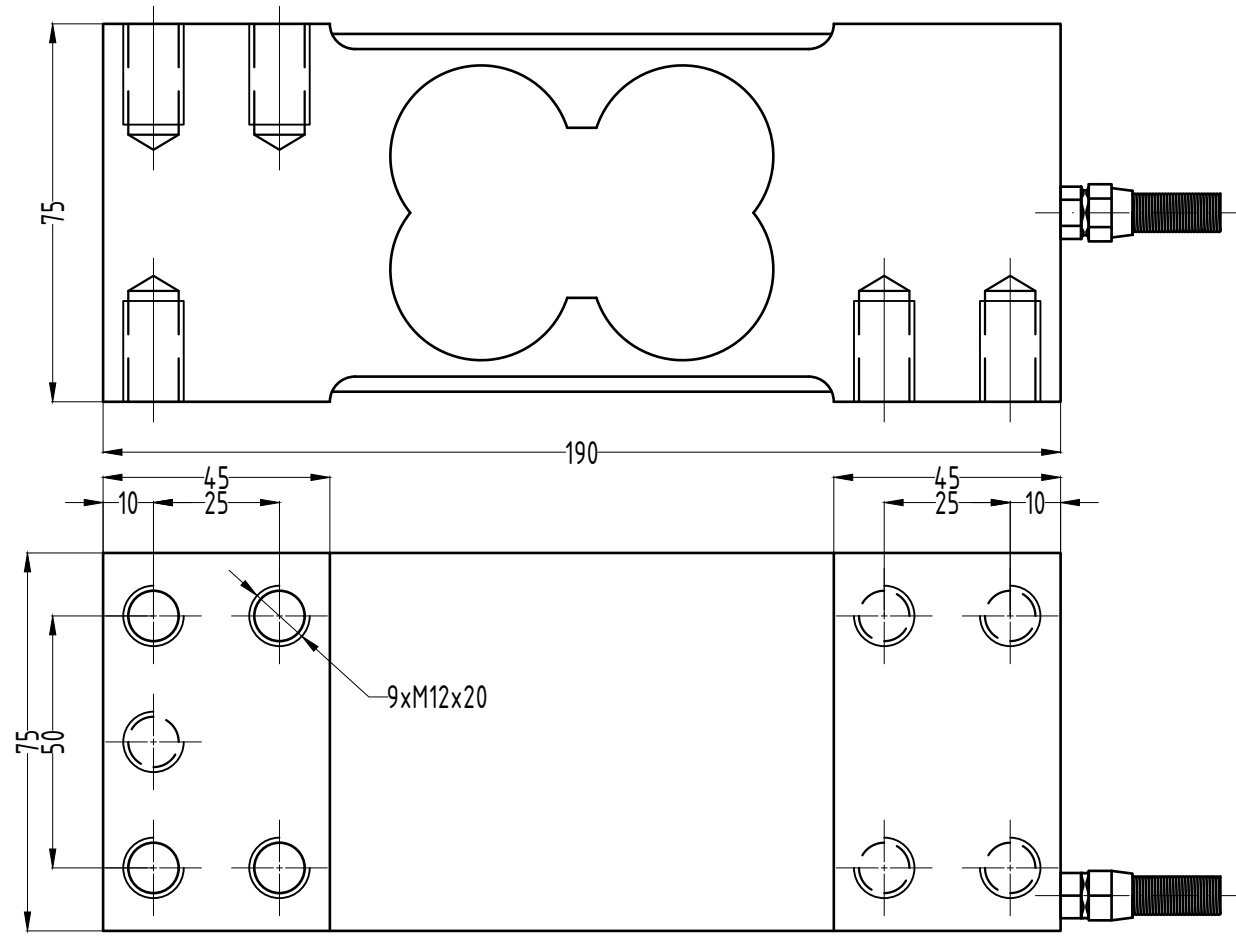
Инв. № подл.

Изм.	Кол. уч.	Лист	№ док	Подп.	Дата
ГИП					
Нач. отд.					
Исполн.					
Н. контр.					


<i>ILB 0.05-2 t</i>		
Описание	Лист	Листов
-	2	3
-	-	-

KELI SENSING TECHNOLOGY (Ningbo) Co., Ltd
Официальное представительство на территории РФ
ООО «КЕЛИ ПромКомплект», г. Санкт-Петербург

Согласовано



Инв. № подл.	
Подпись и дата	
Взам. инв. №	

Изм.	Колуч	Лист	№ док	Подп.	Дата	ИЛВ 0.05-2†			
ГИП						Габаритные характеристики	Лист	Листов	Масштаб
Нач. отд.							3	3	1:1.5
Исполн.									
Н. контр.						Легированная сталь	 KELI SENSING TECHNOLOGY (Ningbo) Co., Ltd Официальное представительство на территории РФ ООО «КЕЛИ ПромКомплект», г. Санкт-Петербург		