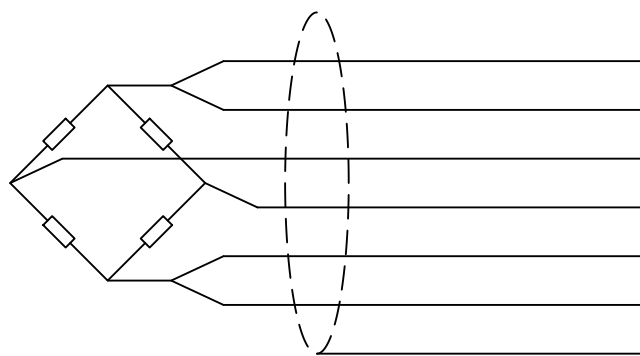


Технические характеристики XSB

Характеристика	Ед.изм.	Значение
Наибольший предел измерения:	kg	50; 100; 200; 300; 500; 750; 1000; 2000
Чувствительность:	mV/V	2.0±0.2
Ползучесть (30 мин):	%F.S.	±0.02
Класс точности:	OIML	C3
Температурное отклонение чувствительности:	%F.S./10*°C	±0.02
Температурное отклонение нуля:	%F.S./10*°C	±0.02
Входное сопротивление:	Ом	404±15
Выходное сопротивление:	Ом	350±3
Сопротивление изоляции:	МОм	≥ 2000
Рабочий диапазон температур:	*°C	-40~+40
Предельно допустимая нагрузка:	%F.S.	150
Разрушающая нагрузка:	%F.S.	200
Рекомендуемое напряжение питания:	V (DC)	10~12
Максимальное напряжение питания:	V (DC)	15
Класс защиты:	IP	65
Материал упругого тела:		Алюминий
Кабель:	м	3
	мм (d)	5
Максимальные габаритные размеры платформы(мм):	мм (кг)	600x600 (50-200); 600x800 (300-500); 1200x1200 (750-2000)

Подключение по 6-ти проводной схеме



Контакт	Назначение	Цвет
+EXC	+ Питание	Красный
+SEN	+ Компенсация	Синий
+SIG	+Сигнал	Зеленый
-SIG	-Сигнал	Белый
-SEN	-Компенсация	Желтый
-EXC	-Питание	Черный
SHIELD	Экранирование	-

Согласовано

Взам. инв. №
Подп. и дата
Инв. № подл.

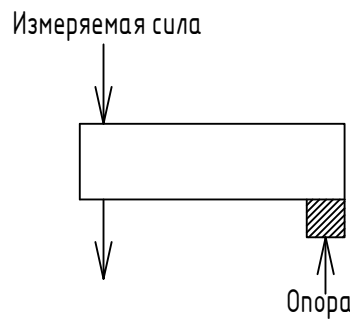
Изм.	Кол. уч.	Лист	№ док	Подп.	Дата
ГИП					
Нач. отд.					
Исполн.					
Н. контр.					

<i>XSB 50-2000 kg</i>		
<i>Технические характеристики</i>		
Лист	Листов	Масштаб
1	3	-
-		



KELI SENSING TECHNOLOGY (Ningbo) Co., Ltd
 Официальное представительство на территории РФ
 ООО «КЕЛИ ПромКомплект», г. Санкт-Петербург

Описание		
-	Содержание	Примечания
Тип	Тензорезистивный	
Формфактор	Балка	
Вид	Одноточечный	
Деформация	Изгиб	
Сфера применения	Платформенное взвешивание; Бункерное взвешивание; Системы контроля; Системы управления; Тестовые силозадающие агрегаты	
Особенности	Высокая точность; Стабильные характеристики; 6-ти проводное подключение; Максимальный размер платформы: 600х600 мм для НПИ 50-200 kg; 600х800 мм для НПИ 300-500 kg; 1200х1200 мм для НПИ 750-2000 kg	*При подключении по 4-х проводной схеме, следует накоротко замкнуть +EXC с +SEN и -EXC с -SEN.



*Подключение 6-ти проводного тензорезистивного датчика к 4-х проводному терминалу



XSB 50-2000 kg

Изм.	Кол. уч.	Лист	№ док	Подп.	Дата

ГИП

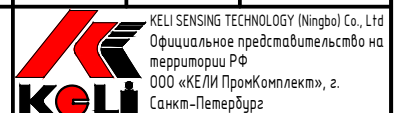
Нач. отд.

Исполн.

Н. контр.

Описание

Лист	Листов	Масштаб
2	3	-



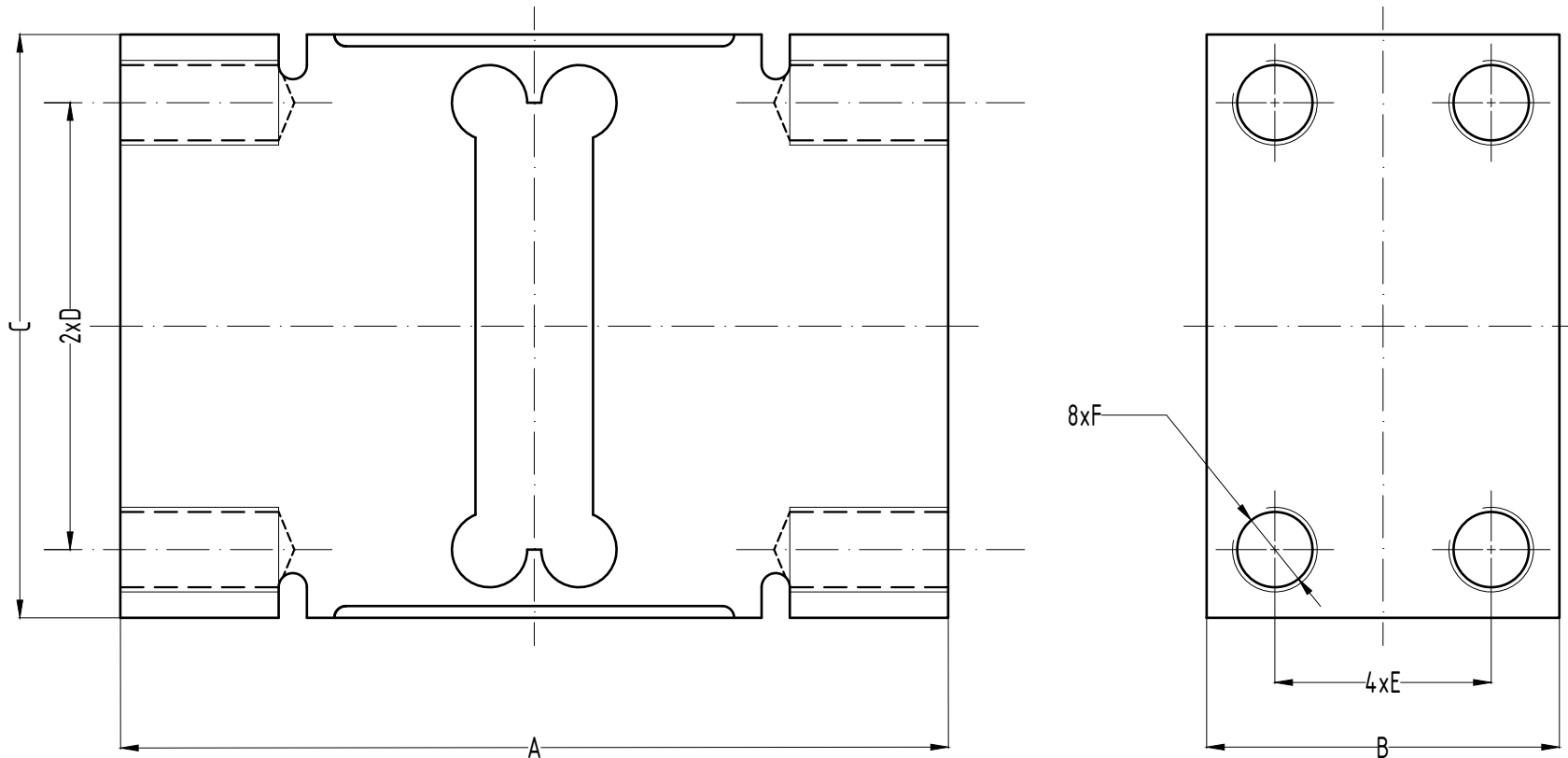
Согласовано

Взам. инв. №

Подп. и дата

Инв. № подл.

Согласовано



Взам. инв. №

Подпись и дата

Инв. № подл.

Габаритные характеристики XSB

НПИ (кг)	A	B	C	D	E	F
50 - 200	156	44	75	50	24	M12
300 - 500	146	59	94	70	36	M12
750 - 2000	176	75	124	95	46	M16


Изм.	Кол. уч.	Лист	№ док	Подп.	Дата
ГИП					
Нач. отд.					
Исполн.					
Н. контр.					

XSB 50-2000 kg

Габаритные характеристики

Алюминий

Лист	Листов	Масштаб
3	3	1:1.5



KELI SENSING TECHNOLOGY (Ningbo) Co., Ltd
 Официальное представительство на территории РФ
 ООО «КЕЛИ ПромКомплект», г. Санкт-Петербург