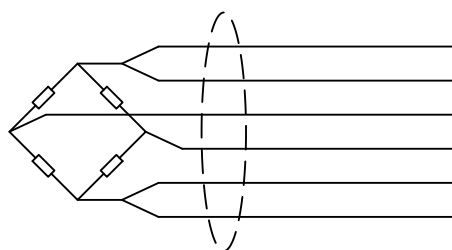


Технические характеристики ZSE

Характеристика	Ед.изм.	Значение
Наибольший предел измерения:	t	20; 25; 30; 40; 50; 60; 70; 100; 150; 200; 300; 400; 500
Чувствительность:	mV/V	2.0±0.002
Класс точности:	OIML	C3 (для НПИ 20-500 t); C4 (для НПИ 20-60 t); C5 (для НПИ 20-60 t)
Ползучесть (30 мин):	%F.S.	±0.03
Баланс нуля:	%F.S.	±1
Температурное отклонение чувствительности:	%F.S./10*С	±0.02
Температурное отклонение нуля:	%F.S./10*С	±0.02
Входное сопротивление:	Ом	400±10
Выходное сопротивление:	Ом	352±3
Сопротивление изоляции:	МОм	≥ 5000
Рабочий диапазон температур:	*С	-40~+40
Предельно допустимая нагрузка:	%F.S.	150
Разрушающая нагрузка:	%F.S.	300
Рекомендуемое напряжение питания:	V (DC)	10~12
Максимальное напряжение питания:	V (DC)	15
Класс защиты:	IP	67 (Для НПИ 20-150 t) 68 (Для НПИ 200-500 t)
Материал упругого тела:		Легированная сталь
Кабель:	М	12 (20 t); 14 (25-40 t); 16(50-150 t); 20(200-500 t)
	мм (d)	8

Подключение по 6-ти проводной схеме



Контакт	Назначение	Цвет
+EXC	+ Питание	Красный
+SEN	+ Компенсация	Синий
+SIG	+Сигнал	Зеленый
-SIG	-Сигнал	Белый
-SEN	-Компенсация	Желтый
-EXC	-Питание	Черный
SHIELD	Экранирование	-

Согласовано

Взам. инв. №

Подп. и дата

Инв. № подл.

ZSE 20-500 t

Изм.	Кол. уч.	Лист	№ док	Подп.	Дата

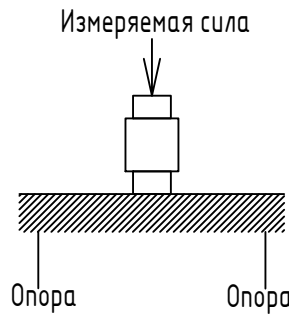
Технические характеристики

Лист	Листов	Масштаб
1	3	-



KELI SENSING TECHNOLOGY (Ningbo) Co., Ltd
 Официальное представительство на территории РФ
 ООО «КЕЛИ ПромКомплект», г. Санкт-Петербург

Описание		
-	Содержание	Примечания
Тип	Тензорезистивный	
Формфактор	Колонна	
Вид	Колонный специального назначения	
Деформация	Сжатие	
Сфера применения	Автомобильное взвешивание; Ж/Д взвешивание	
Особенности	Стабильные характеристики; 6-ти проводное подключение; Высокий наибольший предел измерения; Возможность исполнения из нержавеющей стали; Возможность взрывозащищенного исполнения; Возможность изготовления с расширенным высокотемпературным диапазоном; Возможность изготовления в цифровом исполнении	*При подключении по 4-х проводной схеме, следует накоротко замкнуть +EXC с +SEN и -EXC с -SEN.



*Подключение 6-ти проводного тензорезистивного датчика к 4-х проводному терминалу



Согласовано

Взам. инв. №

Подп. и дата

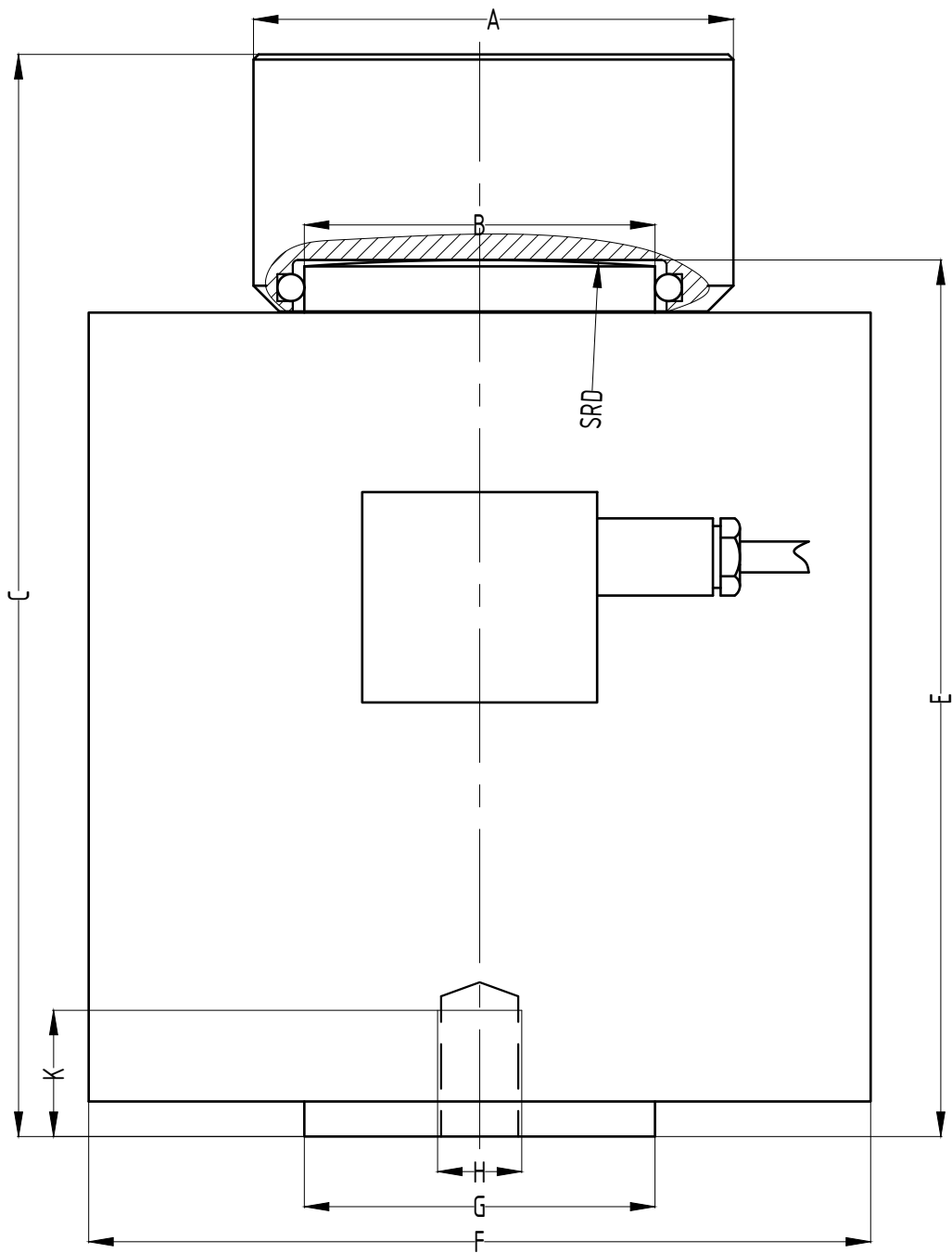
Инв. № подл.

Изм.	Кол. уч.	Лист	№ док	Подп.	Дата

ZSE 20-500 t

ГИП	Описание	Лист	Листов	Масштаб
Нач. отд.		2	3	-
Исполн.				
Н. контр.				

KELI SENSING TECHNOLOGY (Ningbo) Co., Ltd
 Официальное представительство на территории РФ
 ООО «КЕЛИ ПромКомплект», г. Санкт-Петербург



Габаритные характеристики ZSE 20-500 т, мм

НПИ (т)	A	B	C	D	E	F	G	H	K
20	56	31.8	105.6	150	82.6	76	4.8	M12	10
25	58	38	14.7	150	117	100	38	M20	14
30	58	38	14.7	150	117	100	38	M12	10
40	58	38	14.7	150	117	100	38	M20	14
50-60	88	58	16.7	200	127	107	58	M20	14
70	88	58	18.2	250	14.2	125	58	M20	14
10	98	70	23.4	300	18.4	165	70	M20	20
150	98	70	23.4	300	18.4	165	78	M20	20
200	129	100	34.0	500	25.0	223	112	M24	36
300-400	140	108	36.0	500	25.0	223	112	M24	36
500	160	115	38.0	500	30.0	223	120	M24	36

Согласовано

Взам. инв. №

Подп. и дата

Инв. № подл.

ZSE 20-500 т

Изм. Кол. уч. Лист № док. Подп. Дата

ГИП

Нач. отд.

Исполн.

Н. контр.

Габаритные характеристики

Легированная сталь

Лист	Листов	Масштаб
3	3	1:2

KELI KELI SENSING TECHNOLOGY (Ningbo) Co., Ltd
 Официальное представительство на территории РФ
 ООО «КЕЛИ ПромКомплект», г. Санкт-Петербург

Формат А4