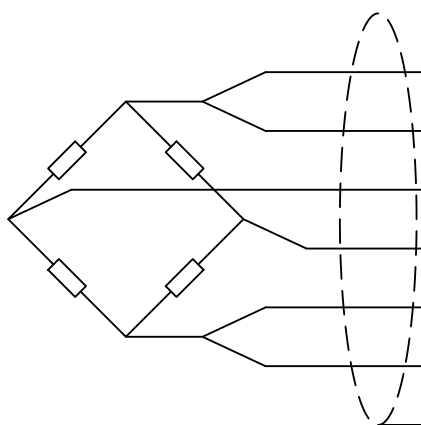


Технические характеристики ZSWKB

Характеристика	Ед.изм.	Значение
Наибольший предел измерения:	†	10; 15; 20; 25; 30; 40
Чувствительность:	мV/V	2.0±0.002
Класс точности:	%F.S.	±0.03
Ползучесть (30 мин):	%F.S.	±0.02
Баланс нуля:	%F.S.	±1
Температурное отклонение чувствительности:	%F.S./10*С	±0.02
Температурное отклонение нуля:	%F.S./10*С	±0.02
Входное сопротивление:	Ом	400±20
Выходное сопротивление:	Ом	352±3
Сопротивление изоляции:	МОм	≥ 5000
Рабочий диапазон температур:	*С	-40~+40
Предельно допустимая нагрузка:	%F.S.	150
Разрушающая нагрузка:	%F.S.	300
Рекомендуемое напряжение питания:	V (DC)	10~12
Максимальное напряжение питания:	V (DC)	15
Класс защиты:	IP	68
Материал упругого тела:		Легированная сталь
Кабель:	м	16
	мм (d)	6

Подключение по 6-ти проводной схеме



Контакт	Назначение	Цвет
+EXC	+ Питание	Красный
+SEN	+ Компенсация	Синий
+SIG	+Сигнал	Зеленый
-SIG	-Сигнал	Белый
-SEN	-Компенсация	Желтый
-EXC	-Питание	Черный
SHIELD	Экранирование	-

Согласовано

Взам. инв. №
Подп. и дата
Инв. № подл.

Изм.	Кол. уч.	Лист	№ док	Подп.	Дата

ZSWKB 10-40 †

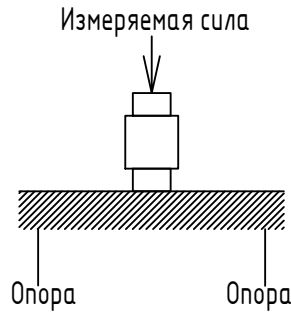
Технические характеристики

Лист	Листов	Масштаб
1	4	-



KELI SENSING TECHNOLOGY (Ningbo) Co., Ltd
 Официальное представительство на территории РФ
 ООО «КЕЛИ ПромКомплект», г. Санкт-Петербург

Описание		
-	Содержание	Примечания
Тип	Тензорезистивный	
Формфактор	Колонна	
Вид	Колонный	
Деформация	Сжатие	
Сфера применения	Автомобильное взвешивание; Ж/Д взвешивание; Системы контроля; Системы управления; Тестовые силозадающие агрегаты	
Особенности	Высокая точность; Стабильные характеристики; 6-ти проводное подключение	*При подключении по 4-х проводной схеме, следует накоротко замкнуть +EXC с +SEN и -EXC с -SEN.



*Подключение 6-ти проводного тензорезистивного датчика к 4-х проводному терминалу



Согласовано

Взам. инв. №

Подп. и дата

Инв. № подл.

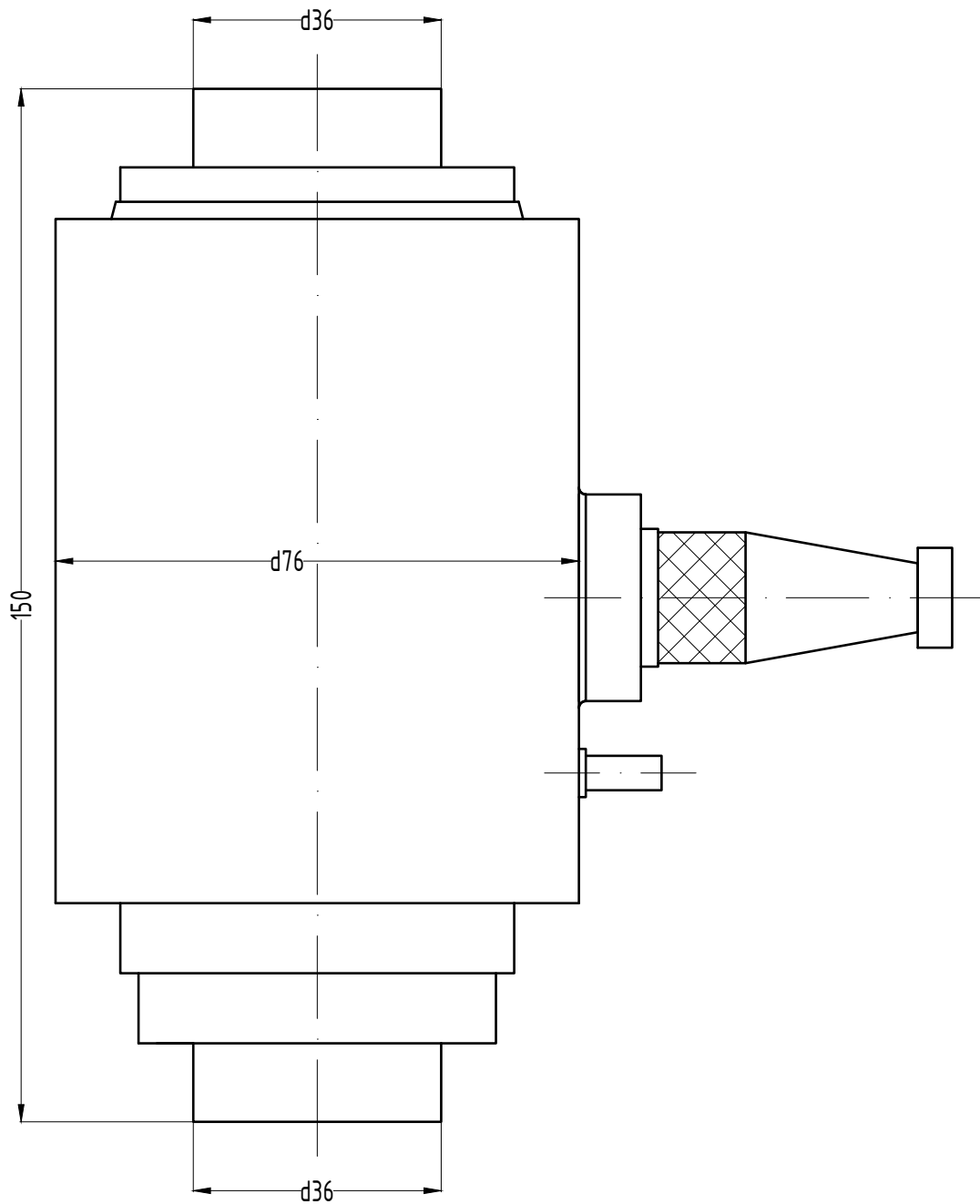
ZSWKB 10-40 t

Изм.	Кол. уч.	Лист	№ док	Подп.	Дата

Описание	Лист	Листов	Масштаб
		2	4



KOLI SENSING TECHNOLOGY (Ningbo) Co., Ltd
 Официальное представительство на территории РФ
 ООО «КЕЛИ ПромКомплект», г. Санкт-Петербург



Согласовано

Взам. инв. №

Подп. и дата

Инв. № подл.

Изм.	Кол. уч.	Лист	№ док	Подп.	Дата
ГИП					
Нач. отд.					
Исполн.					
Н. контр.					

ZSWKB 10-40 t

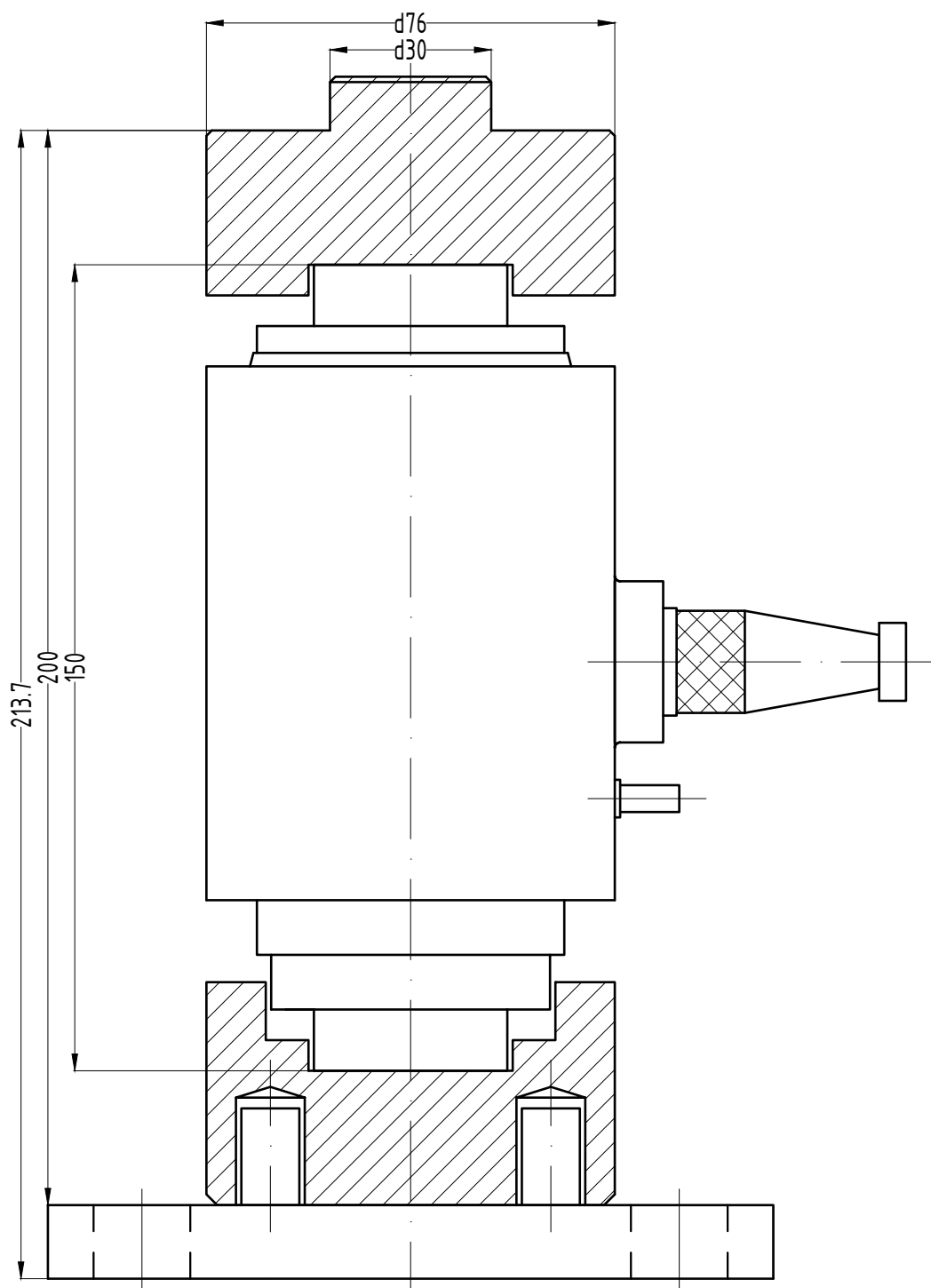
Габаритные характеристики

Легированная сталь

Лист	Листов	Масштаб
3	4	1:1



KELI SENSING TECHNOLOGY (Ningbo) Co., Ltd
 Официальное представительство на территории РФ
 ООО «КЕЛИ ПромКомплект», г. Санкт-Петербург



Согласовано

Инв. № подл.	Исполн.	
	Н. контр.	
Инв. № подл.	Исполн.	
	Н. контр.	
Подп. и дата	Исполн.	
	Н. контр.	
Взам. инв. №	Исполн.	
	Н. контр.	

Изм.	Кол. уч.	Лист	№ док	Подп.	Дата

ZSWKB 10-40 t (в сборе)

Габаритные характеристики

Легированная сталь

Лист	Листов	Масштаб
4	4	1:25



KELI SENSING TECHNOLOGY (Ningbo) Co., Ltd
 Официальное представительство на территории РФ
 ООО «КЕЛИ ПромКомплект», г. Санкт-Петербург