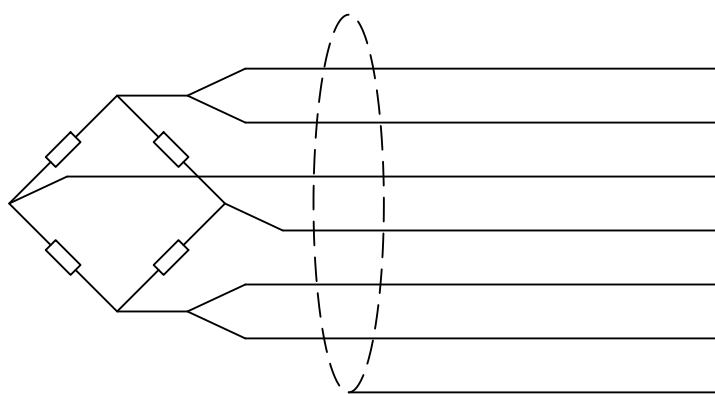


# Технические характеристики DE

| Характеристика                             | Ед.изм.    | Значение                                 |
|--|------------|--|
| Наибольший предел измерения:               | †          | 1; 1.5; 2; 3; 5                          |
| Чувствительность:                          | мV/V       | 2,0±0,002                                |
| Класс точности:                            | OIML       | C3                                       |
| Ползучесть (30 мин):                       | %F.S.      | ±0,02                                    |
| Баланс нуля:                               | %F.S.      | ±1%                                      |
| Температурное отклонение чувствительности: | %F.S./10*С | ±0,02                                    |
| Температурное отклонение нуля:             | %F.S./10*С | ±0,02                                    |
| Входное сопротивление:                     | Ом         | 400±20                                   |
| Выходное сопротивление:                    | Ом         | 352±3                                    |
| Сопротивление изоляции:                    | МОм        | ≥ 2000                                   |
| Рабочий диапазон температур:               | *С         | -40~+40                                  |
| Предельно допустимая нагрузка:             | %F.S.      | 150                                      |
| Разрушающая нагрузка:                      | %F.S.      | 200                                      |
| Рекомендуемое напряжение питания:          | V (DC)     | 10~12                                    |
| Максимальное напряжение питания:           | V (DC)     | 15                                       |
| Класс защиты:                              | IP         | 66                                       |
| Материал упругого тела:                    |            | Легированная сталь;<br>Нержавеющая сталь |
| Кабель:                                    | м          | 2  |
|  | мм (d)     | 6  |

Подключение по 6-ти проводной схеме



| Контакт | Назначение    | Цвет    |
|---------|---------------|---------|
| +EXC    | + Питание     | Красный |
| +SEN    | + Компенсация | Синий   |
| +SIG    | +Сигнал       | Зеленый |
| -SIG    | -Сигнал       | Белый   |
| -SEN    | -Компенсация  | Желтый  |
| -EXC    | -Питание      | Черный  |
| SHIELD  | Экранирование | -       |

Согласовано

Взам. инв. №  
Подп. и дата  
Инв. № подл.

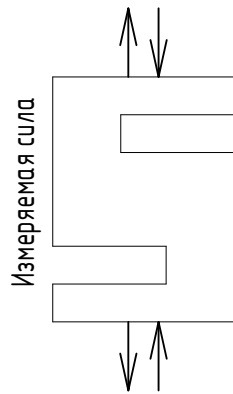
|           |          |      |       |       |      |
|-----------|----------|------|-------|-------|------|
| Изм.      | Кол. уч. | Лист | № док | Подп. | Дата |
|           |          |      |       |       |      |
| ГИП       |          |      |       |       |      |
| Нач. отд. |          |      |       |       |      |
| Исполн.   |          |      |       |       |      |
| Н. контр. |          |      |       |       |      |

|                                   |        |         |
|-----------------------------------|--------|---------|
| <i>DE 1-5 †</i>                   |        |         |
| <i>Технические характеристики</i> |        |         |
| Лист                              | Листов | Масштаб |
| 1                                 | 5      | -       |
| -                                 |        |         |



KELI SENSING TECHNOLOGY (Ningbo) Co., Ltd  
 Официальное представительство на территории РФ  
 ООО «КЕЛИ ПромКомплект», г. Санкт-Петербург

| Описание         |   |  |
|------------------|---|--|
| -                | Содержание  | Примечания   |
| Тип              | Тензорезистивный  |  |
| Формфактор       | Балка сложной формы   |  |
| Вид              | S-образный  |  |
| Деформация       | Растяжение-сжатие   |  |
| Сфера применения | Бункерное взвешивание;<br>Системы дозаци;<br>Системы контроля;<br>Системы управления;<br>Конвейерное взвешивание;<br>Подвесное измерение веса;<br>Подвесные системы контроля;<br>Тестовые силозадающие агрегаты |  |
| Особенности      | Высокая точность;<br>Стабильные характеристики;<br>6-ти проводное подключение   | *При подключении по 4-х проводной схеме, следует накоротко замкнуть +EXC с +SEN и -EXC с -SEN. |



\*Подключение 6-ти проводного тензорезистивного датчика к 4-х проводному терминалу



Согласовано

Взам. инв. №

Подп. и дата

Инв. № подл.

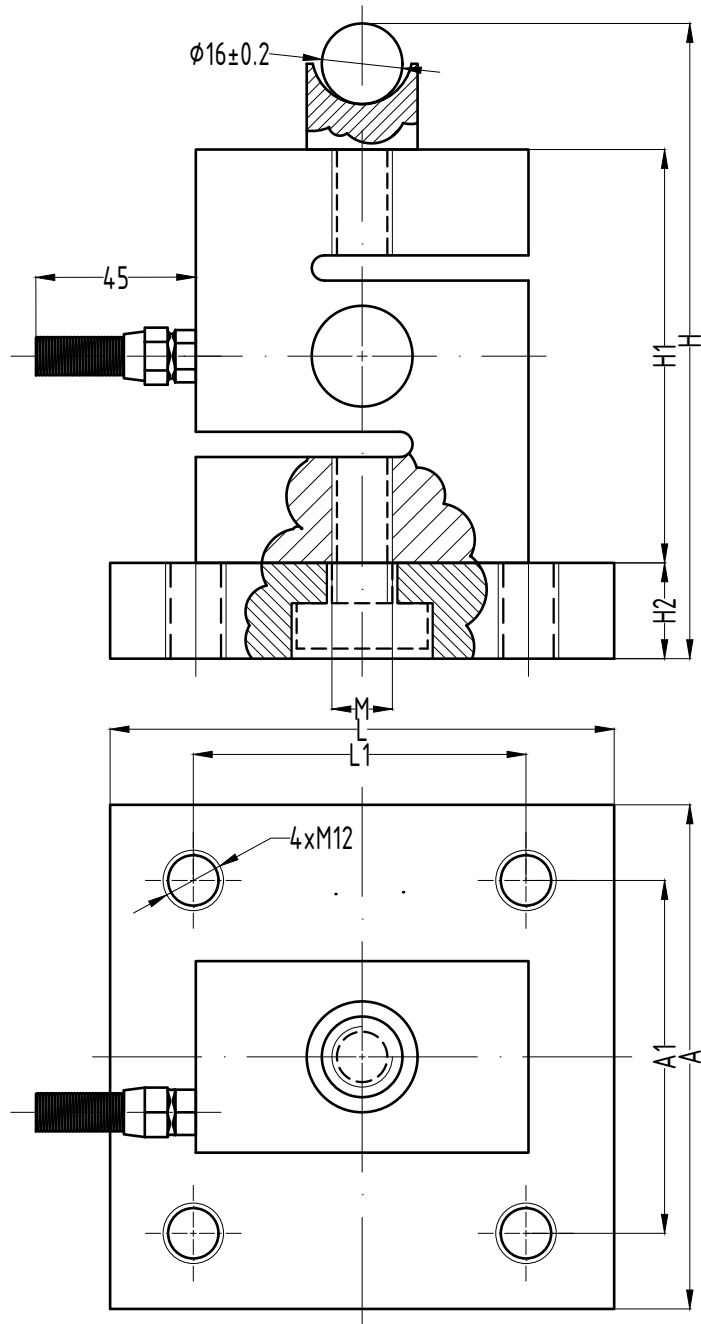
|  |  |  |  |  |  |
|--|--|--|--|--|--|
|  |  |  |  |  |  |
|  |  |  |  |  |  |
|  |  |  |  |  |  |

DE 1-5 t

| Изм. | Кол. уч. | Лист | № док | Подп. | Дата |
|------|----------|------|-------|-------|------|
|      |          |      |       |       |      |
|      |          |      |       |       |      |
|      |          |      |       |       |      |
|      |          |      |       |       |      |
|      |          |      |       |       |      |

| Описание | Лист | Листов | Масштаб |
|----------|------|--------|---------|
|          |      | 2      | 5       |





Габаритные характеристики узла встройки DE вариант (A), мм

| НПИ (т) | H   | H1  | H2 | L   | L1 | A   | A1 | M   | D     |
|---------|-----|-----|----|-----|----|-----|----|-----|-------|
| 1       | 126 | 82  | 19 | 100 | 70 | 100 | 70 | M12 | 16    |
| 1.5-3   | 136 | 86  | 24 | 100 | 70 | 100 | 70 | 16  | 16    |
| 5       | 191 | 130 | 29 | 128 | 92 | 128 | 92 | 20  | 19.05 |

Узел встройки DE вариант (A) 1-5 т

Изм. Кол. уч. Лист № док Подп. Дата

ГИП

Нач. отд.

Исполн.

Н. контр.

Габаритные характеристики

Легированная сталь;  
Нержавеющая сталь

| Лист | Листов | Масштаб |
|------|--------|---------|
| 4    | 5      | 1:1.5   |



KELI SENSING TECHNOLOGY (Ningbo) Co., Ltd  
Официальное представительство на  
территории РФ  
ООО «КЕЛИ ПромКомплект», г.  
Санкт-Петербург

Формат А4

Согласовано

Взам. инв. №

Подп. и дата

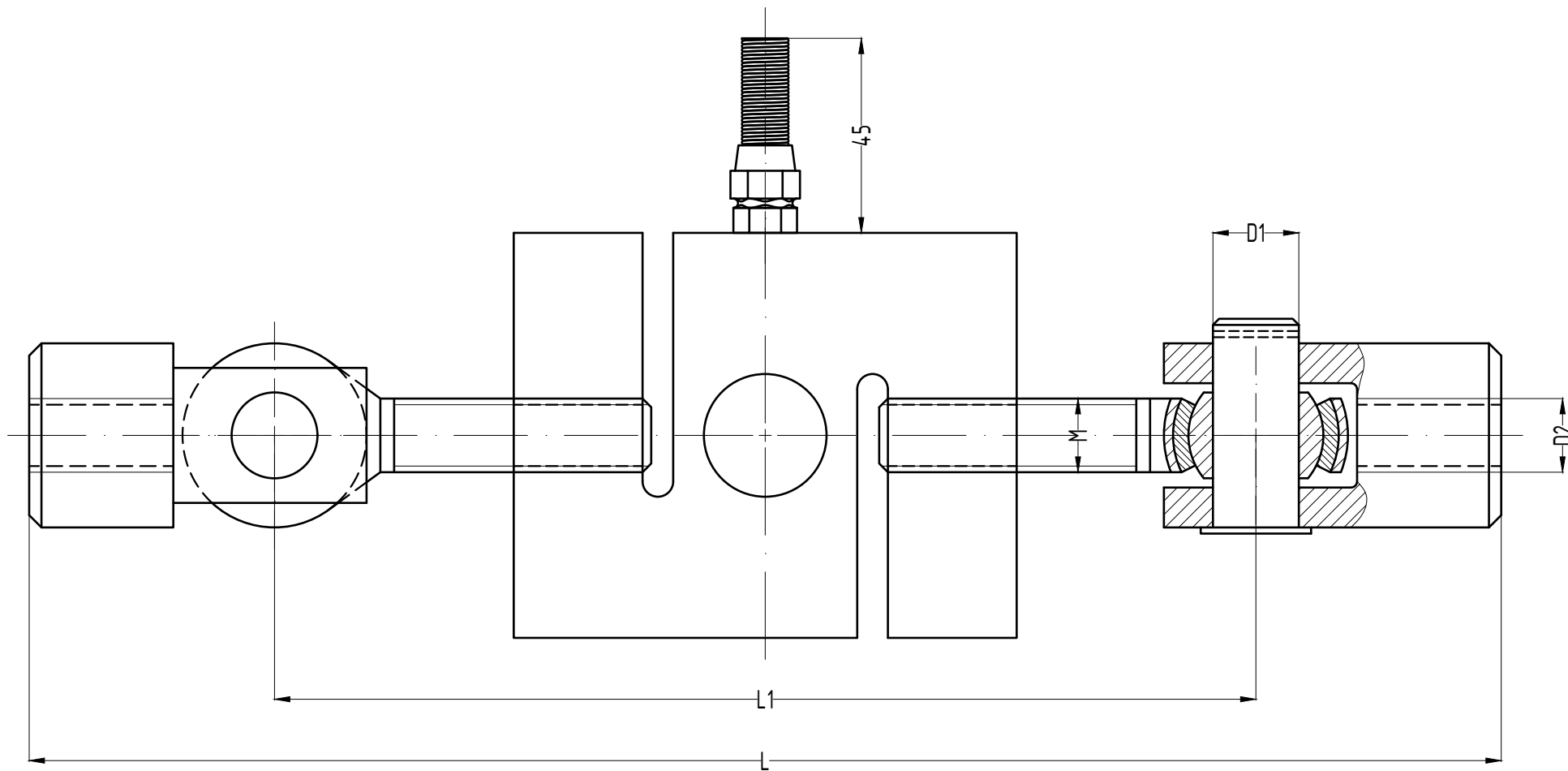
Инв. № подл.

Согласовано

Взам. инв. №

Подпись и дата

Инв. № подл.



Габаритные характеристики узла встройки DE вариант (B), мм

| НПИ (т) | L   | L1  | M   | D1   | D2  |
|---------|-----|-----|-----|------|-----|
| 1       | 240 | 160 | M12 | 11.5 | M12 |
| 1,5-3   | 261 | 173 | M16 | 15.5 | M16 |
| 5       | 355 | 235 | M20 | 23.5 | M24 |

| Изм.      | Кол. уч. | Лист | № док | Подп. | Дата |
|-----------|----------|------|-------|-------|------|
|           |          |      |       |       |      |
| ГИП       |          |      |       |       |      |
| Нач. отд. |          |      |       |       |      |
| Исполн.   |          |      |       |       |      |
| Н. контр. |          |      |       |       |      |

*Узел встройки DE вариант (B) 1-5 т*

*Габаритные характеристики*

| Лист | Листов | Масштаб |
|------|--------|---------|
| 5    | 5      | 1:1     |

*Легированная сталь;  
Нержавеющая сталь*



KELI SENSING TECHNOLOGY (Ningbo) Co., Ltd  
Официальное представительство на территории РФ  
ООО «КЕЛИ ПромКомплект», г. Санкт-Петербург