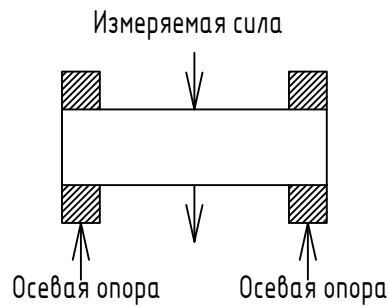


Описание		
-	Содержание	Примечания
Тип	Тензорезистивный	
Формфактор	Осевой	
Вид	Осевой	
Деформация	Сдвиг	
Сфера применения	Кузовное автомобильное взвешивание; Бункерное взвешивание; Системы дозаци; Системы контроля; Системы управления; Подвесное измерение веса; Подвесные системы контроля	
Особенности	Высокая точность; Стабильные характеристики; 6-ти проводное подключение; Все виды безопасных перегрузок; Возможность изготовления по чертежам заказчика	*При подключении по 4-х проводной схеме, следует накоротко замкнуть +EXC с +SEN и -EXC с -SEN.



*Подключение 6-ти проводного тензорезистивного датчика к 4-х проводному терминалу



Согласовано

Взам. инв. №
Подп. и дата
Инв. № подл.

Изм.	Кол. уч.	Лист	№ док	Подп.	Дата
ГИП					
Нач. отд.					
Исполн.					
Н. контр.					

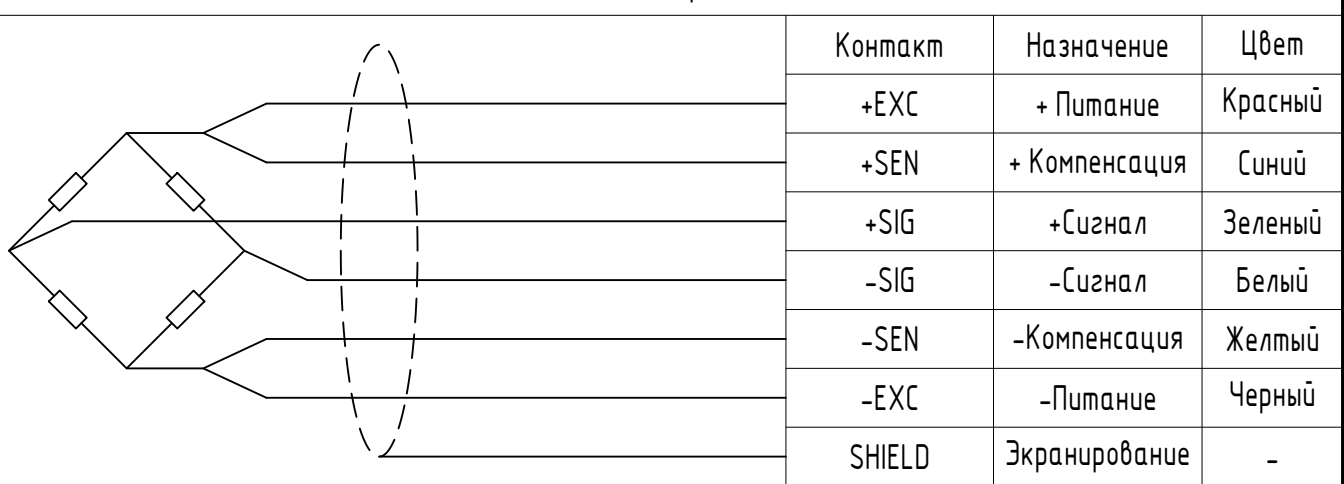
<i>XZB 3-5 t</i>		
Описание		Лист
-		1
-		Листов
-		3
-		Масштаб
-		-

KELI SENSING TECHNOLOGY (Ningbo) Co., Ltd
Официальное представительство на территории РФ
ООО «КЕЛИ ПромКомплект», г. Санкт-Петербург

Технические характеристики ХЗВ

Характеристика	Ед.изм.	Значение
Наибольший предел измерения:	†	3; 5
Чувствительность:	мV/V	1.0±0.01
Класс точности:	%F.S.	±0.5
Ползучесть (30 мин):	%F.S.	±0.1
Баланс нуля:	%F.S.	±1
Температурное отклонение чувствительности:	%F.S./10*С	±0.1
Температурное отклонение нуля:	%F.S./10*С	±0.1
Входное сопротивление:	Ом	750±50
Выходное сопротивление:	Ом	703±5
Сопротивление изоляции:	МОм	≥ 5000
Рабочий диапазон температур:	*С	-40~+40
Предельно допустимая нагрузка:	%F.S.	150
Разрушающая нагрузка:	%F.S.	250
Рекомендуемое напряжение питания:	V (DC)	10~12
Максимальное напряжение питания:	V (DC)	15
Класс защиты:	IP	66
Материал упругого тела:		Легированная сталь
Кабель:	м	10
	мм (d)	5

Подключение по 6-ти проводной схеме




Согласовано

Взам. инв. №
Подп. и дата
Инв. № подл.

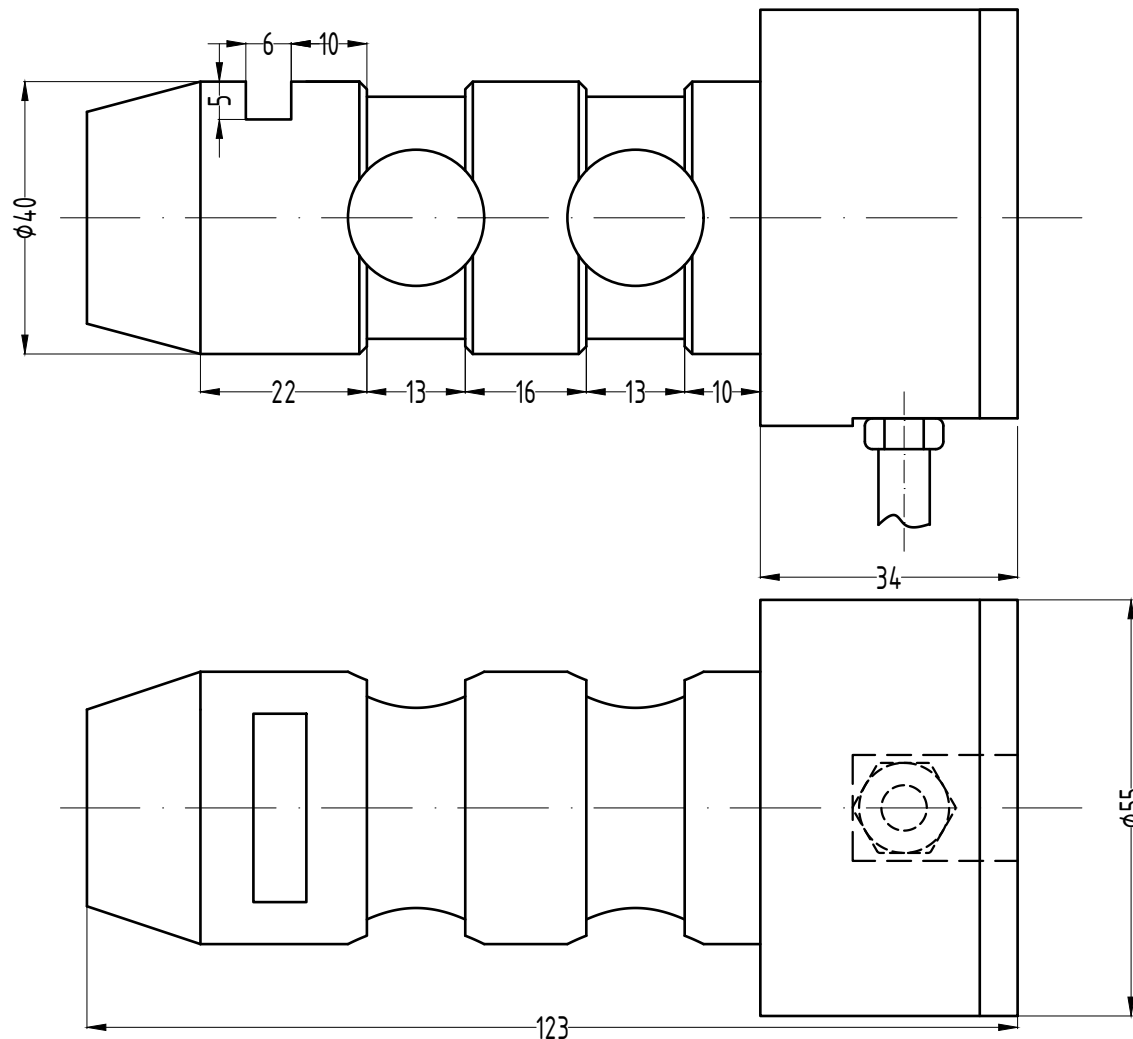
Изм.	Кол. уч.	Лист	№ док	Подп.	Дата
ГИП					
Нач. отд.					
Исполн.					
Н. контр.					

<i>ХЗВ 3-5 †</i>		
<i>Технические характеристики</i>	<i>Лист</i>	<i>Листов</i>
-	2	3
-	-	-



KELI SENSING TECHNOLOGY (Ningbo) Co., Ltd
 Официальное представительство на территории РФ
 ООО «КЕЛИ ПромКомплект», г. Санкт-Петербург

Согласовано



Взам. инв. №

Подпись и дата

Инв. № подл.


Изм.	Колуч	Лист	№ док	Подп.	Дата
ГИП					
Нач. отд.					
Исполн.					
Н. контр.					

XZB 3-5 t

Габаритные характеристики

Легированная сталь

Лист	Листов	Масштаб
3	3	1:1



KELI SENSING TECHNOLOGY (Ningbo) Co., Ltd
 Официальное представительство на территории РФ
 ООО «КЕЛИ ПромКомплект», г. Санкт-Петербург