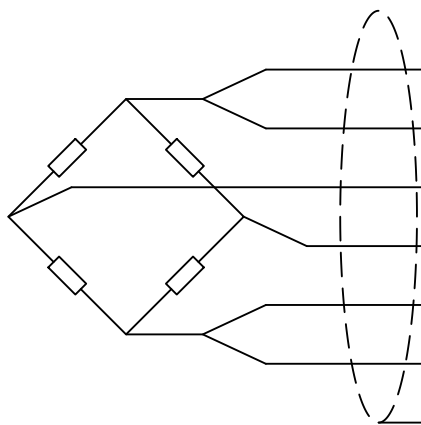


# Технические характеристики DECE

| Характеристика                             | Ед.изм.    | Значение               |
|--|------------|------------------------|
| Наибольший предел измерения:               | †          | 0.2; 0.3; 0.5; 1; 3; 5 |
| Чувствительность:                          | mV/V       | 2.0±0.005              |
| Класс точности:                            | %F.S.      | ±0.03                  |
| Ползучесть (30 мин):                       | %F.S.      | ±0.03                  |
| Баланс нуля:                               | %F.S.      | ±1%                    |
| Температурное отклонение чувствительности: | %F.S./10*С | ±0.02                  |
| Температурное отклонение нуля:             | %F.S./10*С | ±0.02                  |
| Входное сопротивление:                     | Ом         | 400±20                 |
| Выходное сопротивление:                    | Ом         | 352±3                  |
| Сопротивление изоляции:                    | МОм        | ≥ 5000                 |
| Рабочий диапазон температур:               | *С         | -40~+40                |
| Предельно допустимая нагрузка:             | %F.S.      | 150                    |
| Разрушающая нагрузка:                      | %F.S.      | 200                    |
| Рекомендуемое напряжение питания:          | V (DC)     | 10~12                  |
| Максимальное напряжение питания:           | V (DC)     | 15                     |
| Класс защиты:                              | IP         | 67                     |
| Материал упругого тела:                    |            | Легированная сталь     |
| Кабель:                                    | м          | 5                      |
|  | мм (d)     | 5                      |

Подключение по 6-ти проводной схеме



| Контакт | Назначение    | Цвет    |
|---------|---------------|---------|
| +EXC    | + Питание     | Красный |
| +SEN    | + Компенсация | Синий   |
| +SIG    | +Сигнал       | Зеленый |
| -SIG    | -Сигнал       | Белый   |
| -SEN    | -Компенсация  | Желтый  |
| -EXC    | -Питание      | Черный  |
| SHIELD  | Экранирование | -       |

Согласовано

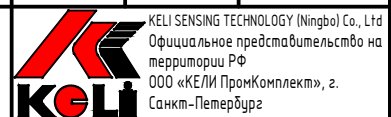
Взам. инв. №  
Подп. и дата  
Инв. № подл.

|           |          |      |       |       |      |
|-----------|----------|------|-------|-------|------|
| Изм.      | Кол. уч. | Лист | № док | Подп. | Дата |
|           |          |      |       |       |      |
| ГИП       |          |      |       |       |      |
| Нач. отд. |          |      |       |       |      |
| Исполн.   |          |      |       |       |      |
| Н. контр. |          |      |       |       |      |

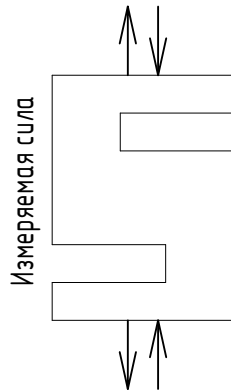
DECE 0.2-5 †

Технические характеристики

| Лист | Листов | Масштаб |
|------|--------|---------|
| 1    | 3      | -       |



| Описание         |   |  |
|------------------|---|--|
| -                | Содержание  | Примечания   |
| Тип              | Тензорезистивный  |  |
| Формфактор       | Балка сложной формы   |  |
| Вид              | S-образный  |  |
| Деформация       | Растяжение-сжатие   |  |
| Сфера применения | Бункерное взвешивание;<br>Системы дозаци;<br>Системы контроля;<br>Системы управления;<br>Подвесное измерение веса;<br>Подвесные системы контроля;<br>Тестовые силозадающие агрегаты |  |
| Особенности      | Высокая точность;<br>Стабильные характеристики;<br>6-ти проводное подключение   | *При подключении по 4-х проводной схеме, следует накоротко замкнуть +EXC с +SEN и -EXC с -SEN. |



\*Подключение 6-ти проводного тензорезистивного датчика к 4-х проводному терминалу



Согласовано

Взам. инв. №

Подп. и дата

Инв. № подл.

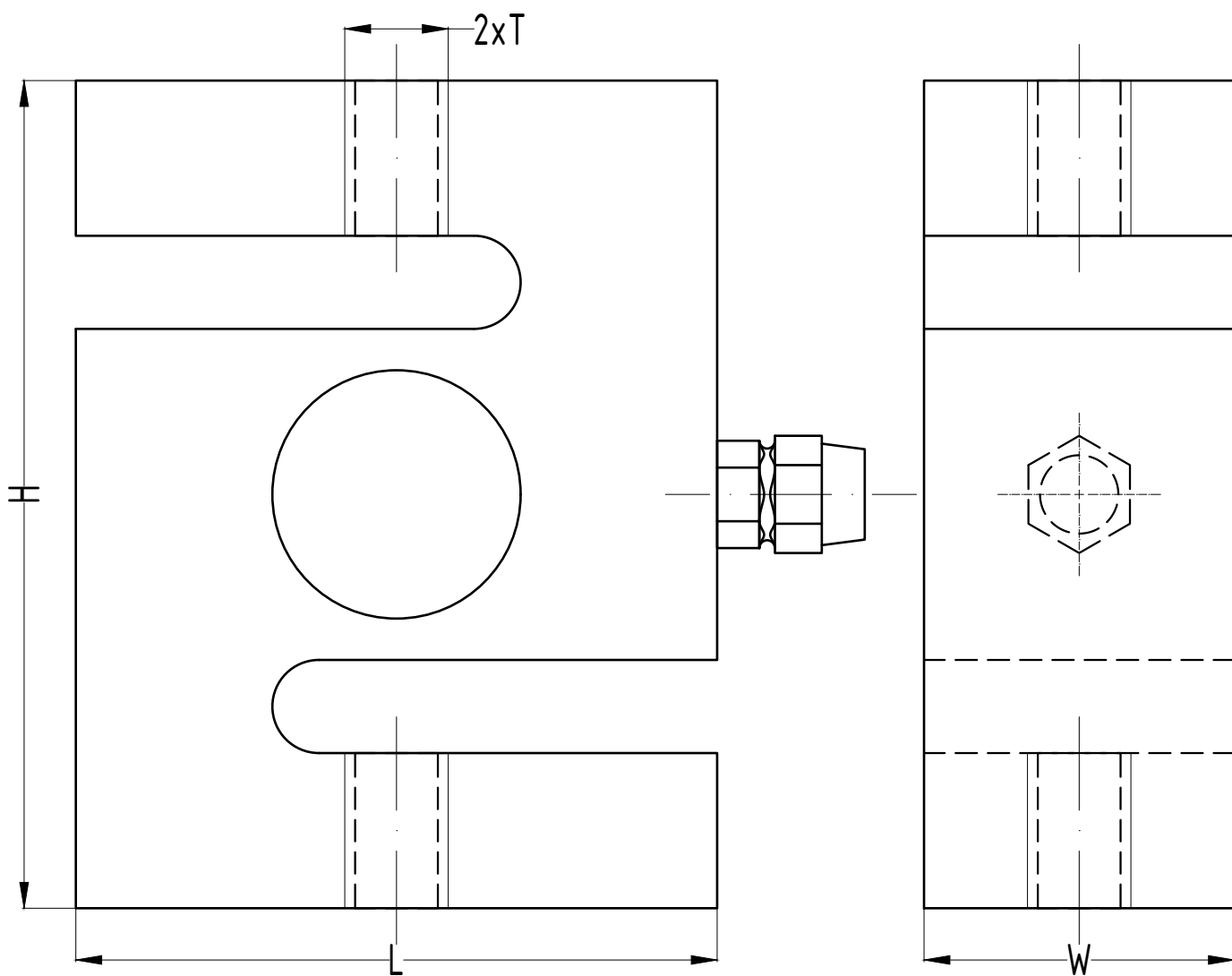
| Изм. | Кол. уч. | Лист | № док | Подп. | Дата |
|------|----------|------|-------|-------|------|
|      |          |      |       |       |      |

DECE 0.2-5 t

| ГИП       | Лист | Листов | Масштаб |
|-----------|------|--------|---------|
| Нач. отд. | 2    | 3      | -       |
| Исполн.   |      |        |         |
| Н. контр. |      |        |         |

Описание

KELI SENSING TECHNOLOGY (Ningbo) Co., Ltd  
Официальное представительство на территории РФ  
ООО «КЕЛИ ПромКомплект», г. Санкт-Петербург



Габаритные характеристики DECE, мм

| НПИ (t) | L  | H   | W  | T       |
|---------|----|-----|----|---------|
| 0.2-0.3 | 62 | 80  | 30 | M10x1   |
| 0.5     | 62 | 80  | 30 | M12x1   |
| 1       | 70 | 90  | 30 | M12x1   |
| 2       | 70 | 90  | 45 | M16x1.5 |
| 3       | 80 | 100 | 50 | M18x1.5 |
| 5       | 92 | 130 | 58 | M20x1   |

|      |          |      |       |       |      |
|------|----------|------|-------|-------|------|
| Изм. | Кол. уч. | Лист | № док | Подп. | Дата |
|      |          |      |       |       |      |
|      |          |      |       |       |      |
|      |          |      |       |       |      |
|      |          |      |       |       |      |
|      |          |      |       |       |      |
|      |          |      |       |       |      |
|      |          |      |       |       |      |

DECE 0.2-5 t

Габаритные характеристики

Легированная сталь

| Лист | Листов | Масштаб |
|------|--------|---------|
| 3    | 3      | -       |



KELI SENSING TECHNOLOGY (Ningbo) Co., Ltd  
 Официальное представительство на территории РФ  
 ООО «КЕЛИ ПромКомплект», г. Санкт-Петербург

Согласовано

Взам. инв. №

Подп. и дата

Инв. № подл.