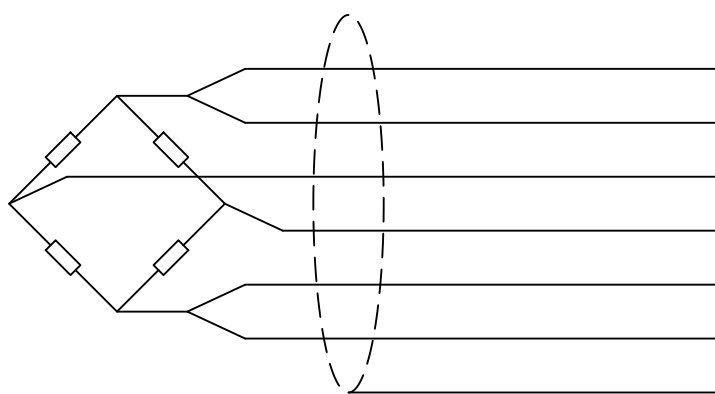


Технические характеристики ИЛК

| Характеристика | Ед.изм. | Значение |
|--|------------|--|
| Наибольший предел измерения: | kg | 50; 100; 150; 200; 250 |
| Чувствительность: | mV/V | 2.0±0.2 |
| Класс точности: | OIML | C3 |
| Ползучесть (30 мин): | %F.S. | ±0.02 |
| Баланс нуля | %F.S. | ±1% |
| Температурное отклонение чувствительности: | %F.S./10*С | ±0.02 |
| Температурное отклонение нуля: | %F.S./10*С | ±0.02 |
| Входное сопротивление: | Ом | 400±20 |
| Выходное сопротивление: | Ом | 352±5 |
| Сопротивление изоляции: | МОм | ≥ 5000 |
| Рабочий диапазон температур: | *С | -40~+40 |
| Предельно допустимая нагрузка: | %F.S. | 150 |
| Разрушающая нагрузка: | %F.S. | 200 |
| Рекомендуемое напряжение питания: | V (DC) | 10~12 |
| Максимальное напряжение питания: | V (DC) | 15 |
| Класс защиты: | IP | 65 |
| Материал упругого тела: | | Легированная сталь; Нержавеющая сталь |
| Кабель: | м | 1 |
| | мм (d) | 5 |

Подключение по 6-ти проводной схеме



| Контакт | Назначение | Цвет |
|---------|---------------|---------|
| +EXC | + Питание | Красный |
| +SEN | + Компенсация | Синий |
| +SIG | +Сигнал | Зеленый |
| -SIG | -Сигнал | Белый |
| -SEN | -Компенсация | Желтый |
| -EXC | -Питание | Черный |
| SHIELD | Экранирование | - |

Согласовано

Взам. инв. №
Подп. и дата
Инв. № подл.

| | | | | | |
|-----------|----------|------|-------|-------|------|
| Изм. | Кол. уч. | Лист | № док | Подп. | Дата |
| | | | | | |
| ГИП | | | | | |
| Нач. отд. | | | | | |
| Исполн. | | | | | |
| Н. контр. | | | | | |

| | | | | | |
|--|--|--|--|--|--|
| | | | | | |
|--|--|--|--|--|--|

ИЛК 50-250 kg

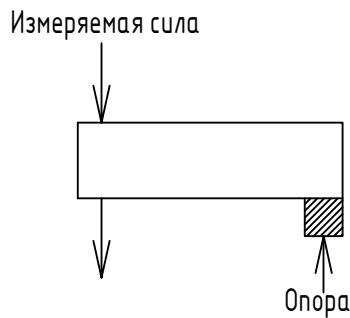
Технические характеристики

| Лист | Листов | Масштаб |
|------|--------|---------|
| 1 | 3 | - |



KELI SENSING TECHNOLOGY (Ningbo) Co., Ltd
 Официальное представительство на территории РФ
 ООО «КЕЛИ ПромКомплект», г. Санкт-Петербург

| Описание | | |
|------------------|---|--|
| - | Содержание | Примечания |
| Тип | Тензорезистивный | |
| Формфактор | Балка | |
| Вид | Одноточечный | |
| Деформация | Изгиб | |
| Сфера применения | Платформенное взвешивание; Бункерное взвешивание; Системы контроля; Тестовые силозадающие агрегаты | |
| Особенности | Высокая точность; Стабильные характеристики; 6-ти проводное подключение; Максимальная площадь платформы 400x400 мм | *При подключении по 4-х проводной схеме, следует накоротко замкнуть +EXC с +SEN и -EXC с -SEN. |



*Подключение 6-ти проводного тензорезистивного датчика к 4-х проводному терминалу



Согласовано


Взам. инв. №

Подп. и дата

Инв. № подл.

| | | | | | |
|-----------|----------|------|-------|-------|------|
| | | | | | |
| Изм. | Кол. уч. | Лист | № док | Подп. | Дата |
| ГИП | | | | | |
| Нач. отд. | | | | | |
| Исполн. | | | | | |
| Н. контр. | | | | | |

ILK 50-250 kg

| | | | |
|--|------|--------|---------|
| Описание | Лист | Листов | Масштаб |
| | 2 | 3 | - |
|  KELI SENSING TECHNOLOGY (Ningbo) Co., Ltd Официальное представительство на территории РФ ООО «КЕЛИ ПромКомплект», г. Санкт-Петербург | | | |

