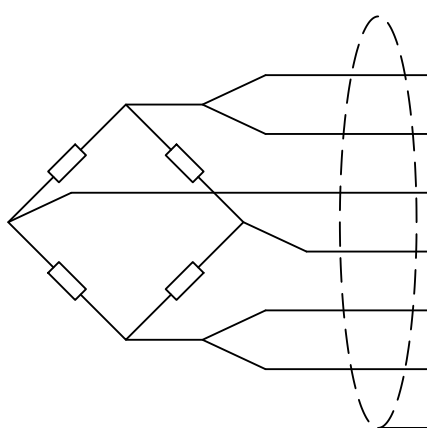


# Технические характеристики PSTYB

| Характеристика                             | Ед.изм.    | Значение           |
|--|------------|--------------------|
| Наибольший предел измерения:               | †          | 3                  |
| Чувствительность:                          | мV/V       | 2.0±0.005          |
| Класс точности:                            | %F.S.      | ±0.05              |
| Ползучесть (30 мин):                       | %F.S.      | ±0.03              |
| Баланс нуля:                               | %F.S.      | ±1                 |
| Температурное отклонение чувствительности: | %F.S./10*С | ±0.05              |
| Температурное отклонение нуля:             | %F.S./10*С | ±0.05              |
| Входное сопротивление:                     | Ом         | 400±20             |
| Выходное сопротивление:                    | Ом         | 352±3              |
| Сопротивление изоляции:                    | МОм        | ≥ 5000             |
| Рабочий диапазон температур:               | *С         | -40~+40            |
| Предельно допустимая нагрузка:             | %F.S.      | 150                |
| Разрушающая нагрузка:                      | %F.S.      | 200                |
| Рекомендуемое напряжение питания:          | V (DC)     | 10~12              |
| Максимальное напряжение питания:           | V (DC)     | 15                 |
| Класс защиты:                              | IP         | 67                 |
| Материал упругого тела:                    |            | Легированная сталь |
| Кабель:                                    | м          | 6                  |
|  | мм (d)     | 5                  |

Подключение по 6-ти проводной схеме



| Контакт | Назначение    | Цвет    |
|---------|---------------|---------|
| +EXC    | + Питание     | Красный |
| +SEN    | + Компенсация | Синий   |
| +SIG    | +Сигнал       | Зеленый |
| -SIG    | -Сигнал       | Белый   |
| -SEN    | -Компенсация  | Желтый  |
| -EXC    | -Питание      | Черный  |
| SHIELD  | Экранирование | -       |

Согласовано

Взам. инв. №  
Подп. и дата  
Инв. № подл.

| Изм. | Кол. уч. | Лист | № док | Подп. | Дата |
|------|----------|------|-------|-------|------|
|      |          |      |       |       |      |
|      |          |      |       |       |      |
|      |          |      |       |       |      |
|      |          |      |       |       |      |
|      |          |      |       |       |      |

PSTYB 3 †

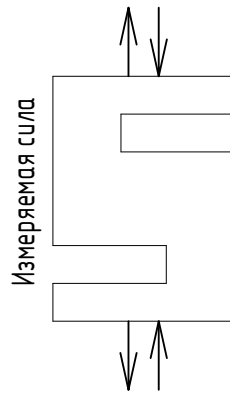
Технические характеристики

| Лист | Листов | Масштаб |
|------|--------|---------|
| 1    | 3      | -       |



KELI SENSING TECHNOLOGY (Ningbo) Co., Ltd  
 Официальное представительство на территории РФ  
 ООО «КЕЛИ ПромКомплект», г. Санкт-Петербург

| Описание         |   |  |
|------------------|---|--|
| -                | Содержание  | Примечания   |
| Тип              | Тензорезистивный  |  |
| Формфактор       | Балка сложной формы   |  |
| Вид              | S-образный  |  |
| Деформация       | Растяжение-сжатие   |  |
| Сфера применения | Подвесное измерение веса;<br>Подвесные системы контроля;<br>Тестовые силозадающие агрегаты;<br>Системы управления |  |
| Особенности      | Высокая точность;<br>Стабильные характеристики;<br>6-ти проводное подключение;<br>Скругленные углы упругого тела  | *При подключении по 4-х проводной схеме, следует накоротко замкнуть +EXC с +SEN и -EXC с -SEN. |



\*Подключение 6-ти проводного тензорезистивного датчика к 4-х проводному терминалу



Согласовано

Взам. инв. №

Подп. и дата

Инв. № подл.

|           |          |      |       |       |      |
|-----------|----------|------|-------|-------|------|
|           |          |      |       |       |      |
| Изм.      | Кол. уч. | Лист | № док | Подп. | Дата |
| ГИП       |          |      |       |       |      |
| Нач. отд. |          |      |       |       |      |
| Исполн.   |          |      |       |       |      |
| Н. контр. |          |      |       |       |      |

|                  |        |         |
|------------------|--------|---------|
| <i>PCTYB 3 t</i> |        |         |
| Лист             | Листов | Масштаб |
| 2                | 3      | -       |
| Описание         |        |         |
| -                |        |         |



