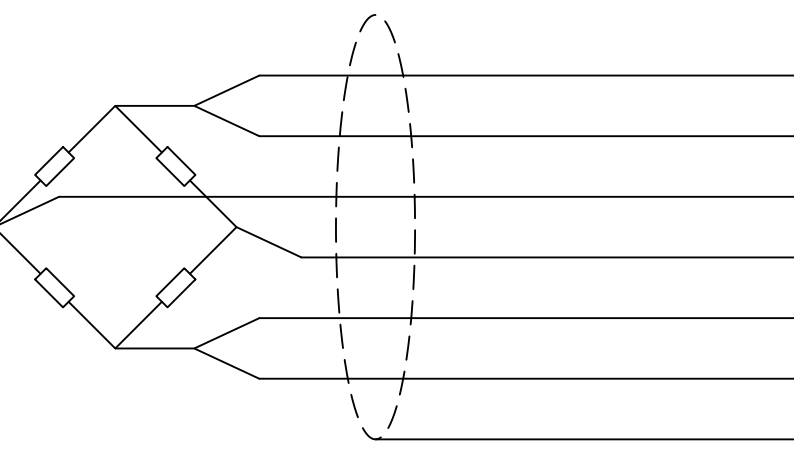


Технические характеристики WLS		
Характеристика	Ед.изм.	Значение
Наибольший предел измерения:	†	10; 20; 30; 40
Частота дискретизации:	Hz	10
Скорость передачи данных:	bps	9600; 19200
Коммуникационный интерфейс:	RS	422; 485
Класс точности:	(OIML)	C3; C4; C5
Температурное отклонение чувствительности:	%F.S./10*С	±0.0166
Температурное отклонение нуля:	%F.S./10*С	±0.0166
Сопротивление изоляции:	МОм	≥ 5000
Рабочий диапазон температур:	*С	-40~+40
Предельно допустимая нагрузка:	%F.S.	150
Разрушающая нагрузка:	%F.S.	300
Рекомендуемое напряжение питания:	V (DC)	10~12
Максимальное напряжение питания:	V (DC)	15
Класс защиты:	IP	68
Материал упругого тела:		Легированная сталь; Нержавеющая сталь

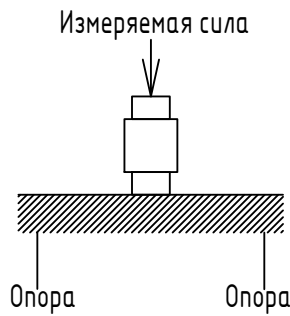
*Беспроводной коммуникационный интерфейс:	MHz	470
**Расстояние передачи данных:	м	500-800/1500
*УЗИП (устройство защиты от импульсных перенапряжений)	kA	80

Подключение по 6-ти проводной схеме

	Контакт	Назначение	Цвет
	+EXC	+ Питание	Красный
+SEN	+ Компенсация	Синий	
+SIG	+Сигнал	Зеленый	
-SIG	-Сигнал	Белый	
-SEN	-Компенсация	Желтый	
-EXC	-Питание	Черный	
SHIELD	Экранирование	-	

Согласовано	Взам. инв. №	Подп. и дата									
			WLS 10-40 †								
Инв. № подл.	Изм.	Кол. уч.	Лист	№ док	Подп.	Дата	Технические характеристики	Лист	Листов	Масштаб	
								1	3	-	
								ООО "КЕЛИ ПК" г. Санкт-Петербург			

Описание		
-	Содержание	Примечания
Тип	Тензорезистивный (цифровой)	
Формфактор	Шайба	
Вид	Тороидальный с интегрированной шаровой передаточной конструкцией	Повышены стандарты IP
Деформация	Сжатие	
Сфера применения	Специального назначения; Автомобильное взвешивание; Железнодорожное взвешивание;	
Особенности	Высокая точность; Стабильные характеристики; 6-ти проводное подключение; Цифровое исполнение; Модернизация весов на основе датчиков QS 10-40 т; Одноканальное/двухканальное исполнение коммутации; Высокая эффективность сопротивления несбалансированной загрузки; Отсутствуют требования по направлению монтажа	* Вариант исполнения; ** При использовании протоколов LoRa 470 МГц (последовательное/каскадное соединение) *** При подключении по 4-х проводной схеме, следует накоротко замкнуть +EXC с +SEN и -EXC с -SEN.



***Подключение 6-ти проводного тензорезистивного датчика к 4-х проводному терминалу

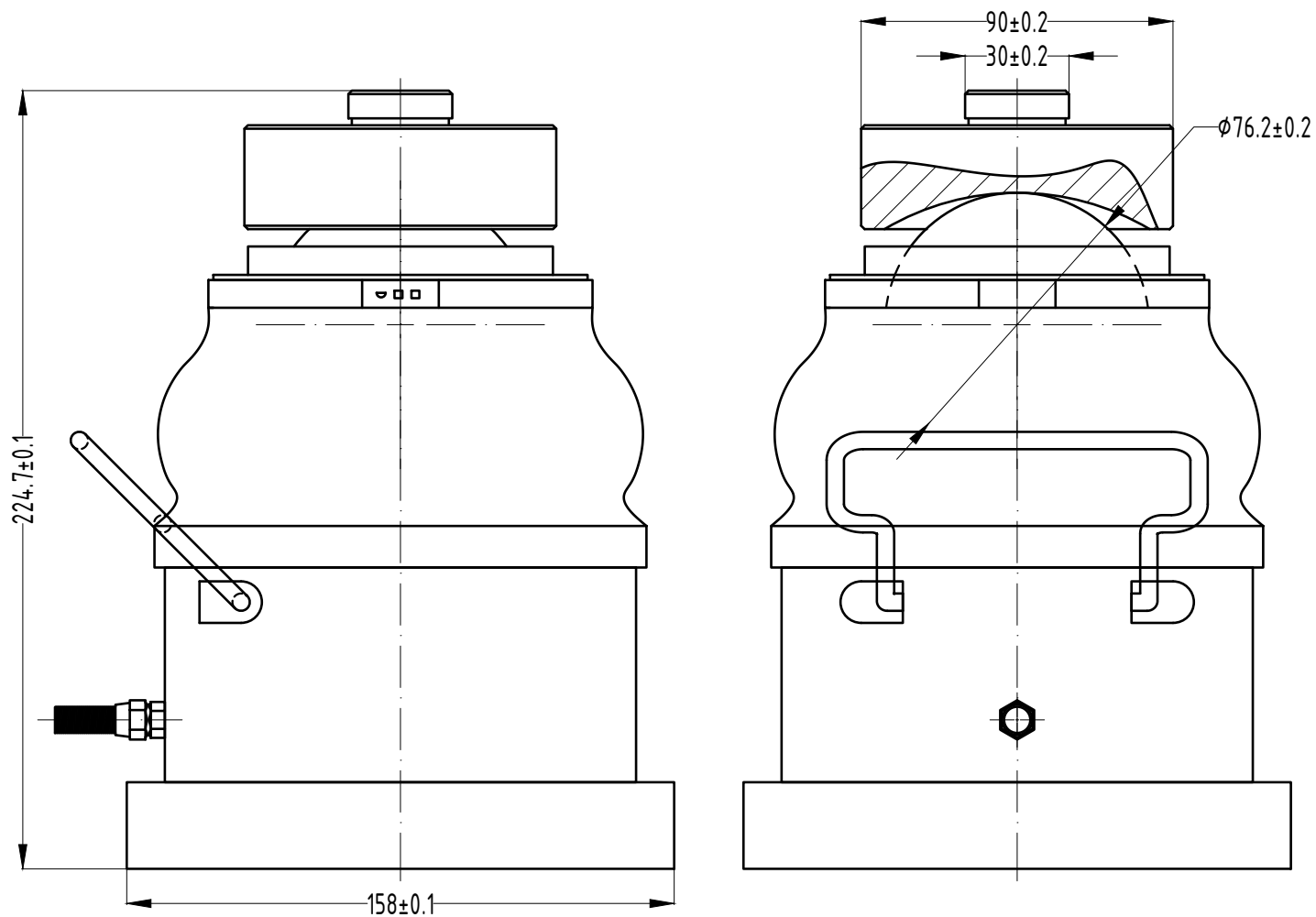


Согласовано

Взам. инв. №
Подп. и дата
Инв. № подл.

<i>WLS 10-40 t</i>					
Изм.	Кол. уч.	Лист	№ док	Подп.	Дата
ГИП					
Нач. отд.					
Исполн.					
Н. контр.					
Описание			Лист	Листов	Масштаб
Легированная сталь			2	3	-
			ООО "КЕЛИ ПК" г. Санкт-Петербург		

Согласовано



Взам. инв. №

Подпись и дата

Инв. № подл.

Изм.	Кол. уч.	Лист	№ док	Подп.	Дата

WLS 10-40 t

Габаритные характеристики

Легированная сталь

Лист	Листов	Масштаб
3	3	1:2

*ООО "КЕЛИ ПК"
г. Санкт-Петербург*

Формат А4