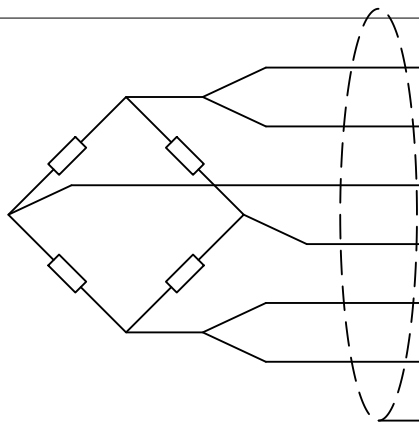


# Технические характеристики QSF

Характеристика	Ед.изм.	Значение
Наибольший предел измерения:	klb	2; 3; 5; 10; 15; 20; 25; 35; 50; 75
Чувствительность:	mV/V	3.0±0.003
Класс точности:	OIML	C3
Ползучесть (30 мин):	%F.S.	±0.02
Баланс нуля:	%F.S.	±1
Температурное отклонение чувствительности:	%F.S./10*С	±0.02
Температурное отклонение нуля:	%F.S./10*С	±0.02
Входное сопротивление:	Ом	750±10
Выходное сопротивление:	Ом	702±5
Сопротивление изоляции:	МОм	≥ 5000
Рабочий диапазон температур:	*С	-40~+40
Предельно допустимая нагрузка:	%F.S.	150
Разрушающая нагрузка:	%F.S.	200
Рекомендуемое напряжение питания:	V (DC)	10~12
Максимальное напряжение питания:	V (DC)	15
Класс защиты:	IP	67
Материал упругого тела:		Легированная сталь; Нержавеющая сталь
Кабель:	м	6
	мм (d)	6

Подключение по 6-ти проводной схеме



Контакт	Назначение	Цвет
+EXC	+ Питание	Красный
+SEN	+ Компенсация	Синий
+SIG	+Сигнал	Зеленый
-SIG	-Сигнал	Белый
-SEN	-Компенсация	Желтый
-EXC	-Питание	Черный
SHIELD	Экранирование	-

Согласовано

Взам. инв. №  
Подп. и дата  
Инв. № подл.

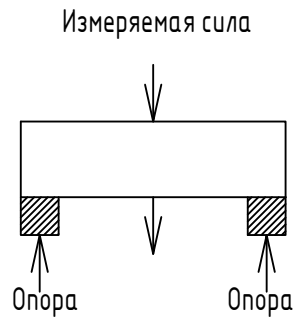
Изм.	Кол. уч.	Лист	№ док	Подп.	Дата
ГИП					
Нач. отд.					
Исполн.					
Н. контр.					

*QSF 2-75 klb*

Технические характеристики	Лист	Листов	Масштаб
	1	4	-

KELI SENSING TECHNOLOGY (Ningbo) Co., Ltd  
Официальное представительство на территории РФ  
ООО «КЕЛИ ПромКомплект», г. Санкт-Петербург

Описание		
-	Содержание	Примечания
Тип	Тензорезистивный	
Формфактор	Балка	
Вид	Двухопорный	
Деформация	Изгиб	
Сфера применения	Бункерное взвешивание; Системы складского взвешивания Системы контроля; Системы управления	
Особенности	Высокая точность; Стабильные характеристики; 6-ти проводное подключение	*При подключении по 4-х проводной схеме, следует накоротко замкнуть +EXC с +SEN и -EXC с -SEN.



\*Подключение 6-ти проводного тензорезистивного датчика к 4-х проводному терминалу



Согласовано

Взам. инв. №

Подп. и дата

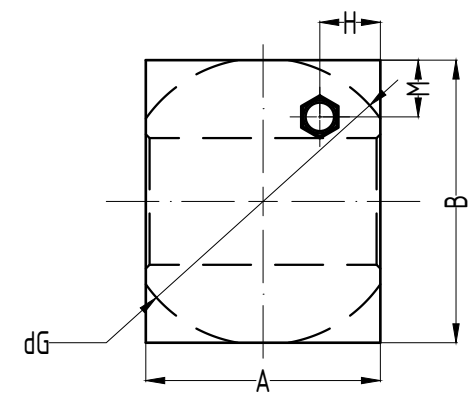
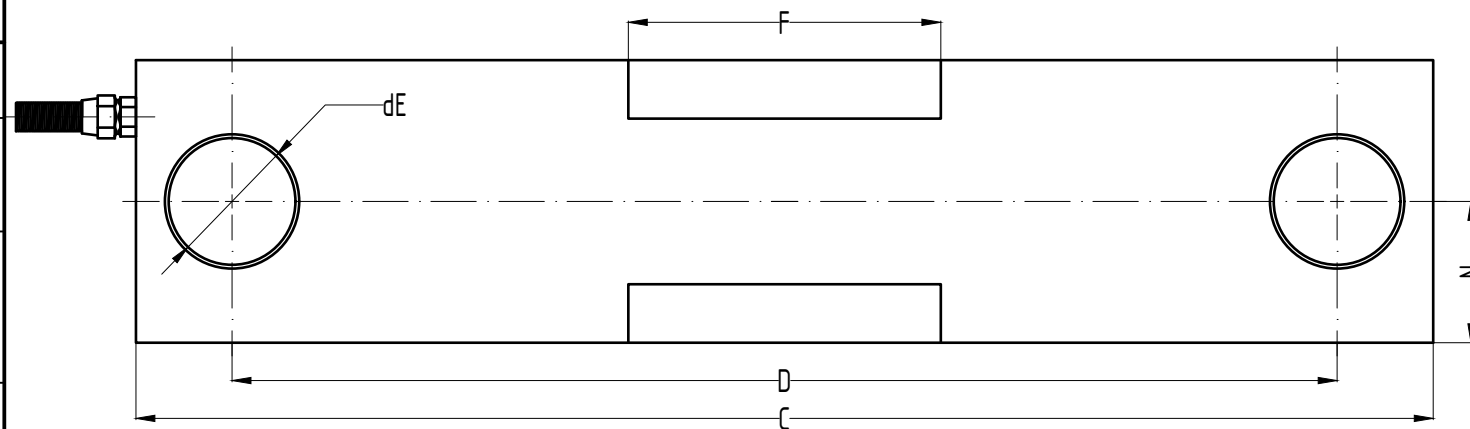
Инв. № подл.

Изм.	Кол. уч.	Лист	№ док	Подп.	Дата
ГИП					
Нач. отд.					
Исполн.					
Н. контр.					

<i>QSF 2-75 k1b</i>		
Описание	Лист	Листов
-	2	4
Масштаб		
-		
-		



Согласовано



Взам. инв. №

Подпись и дата

Инв. № подл.

Габаритные характеристики QSF, мм

НПИ(к/б)	A	B	C	D	E	F	G	H	M	N
2-5	31	31	190.5	159.1	12.7	30.5	31.5	8	6.5	14.2
10-35	36.6	48.5	222	190.5	19	42	50.6	10	9.5	B/2
50-75	62	74.7	292.1	292.1	33.5	82.6	75.9	16	15	B/2

Изм.	Колуч	Лист	№ док	Подп.	Дата

QSF 2-75 к/б

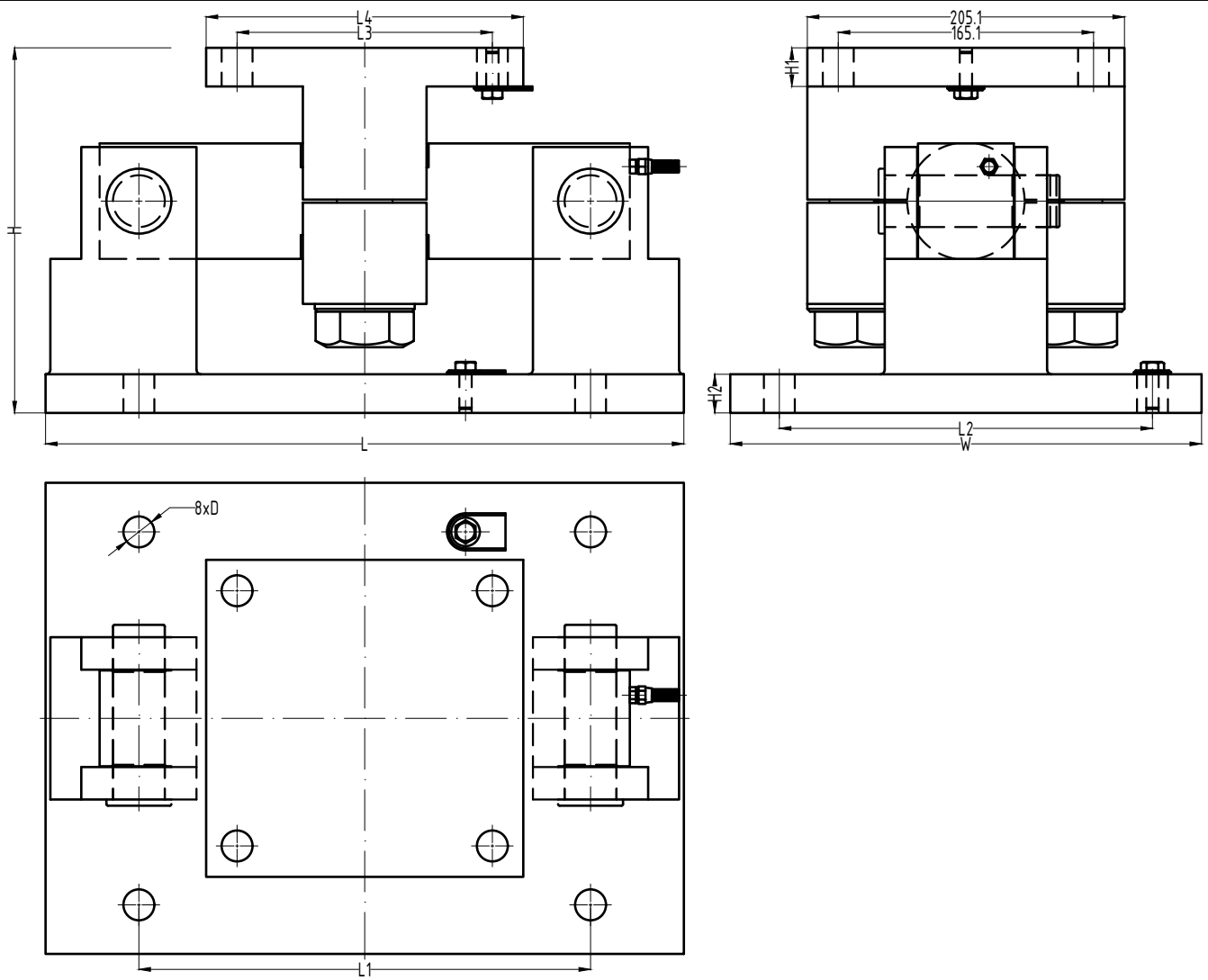
ГИП					
Нач. отд.					
Исполн.					
Н. контр.					

Габаритные характеристики

Легированная сталь;  
Нержавеющая сталь

Лист	Листов	Масштаб
3	4	-

Согласовано



Габаритные характеристики Модуль QSF 2-75 kVb

НПИ(kVb)	H	H1	H2	L	L1	L2	L3	L4	D	W
2-5	130.3	12.7	23	237.3	158.8	95.3	69.9	101.6	14.2	127
10-35	200.7	19.1	19.1	304.8	190.5	152.4	152.4	203.2	19.8	203.2
50-75	236.2	25	25	412.8	292.1	241.3	165.1	228.6	20	304.8

Изм.	Колуч	Лист	№ док	Подп.	Дата

-		
<i>Модуль QSF 2-75 kVb</i>		
<i>Габаритные характеристики</i>	<i>Лист</i>	<i>Листов</i>
	4	4
<i>Легированная сталь; Нержавеющая сталь</i>		
	<small>KELI SENSING TECHNOLOGY (Ningbo) Co., Ltd Официальное представительство на территории РФ ООО «КЕЛИ ПромКомплект», г. Санкт-Петербург</small>	

Взам. инв. №

Подпись и дата

Инв. № подл.