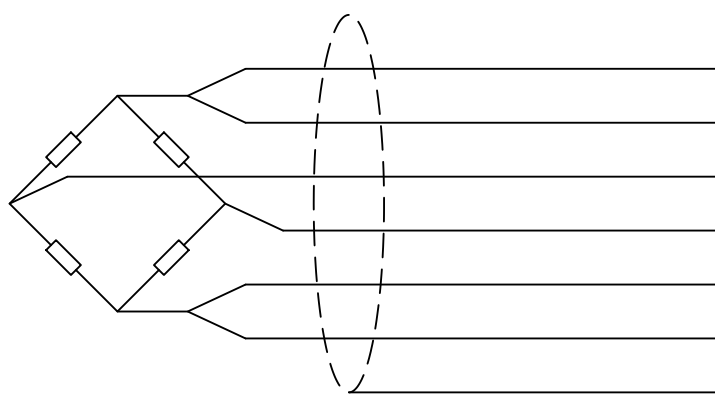


# Технические характеристики LFSB

Характеристика	Ед.изм.	Значение
Наибольший предел измерения:	klb	2.5; 5; 10; 25; 50; 60; 100
Чувствительность:	mV/V	4.0±0.006
Общая погрешность:	%F.S.	±0.05 (2.5-60 klb) ±0.1 (100 klb)
Ползучесть (30 мин):	%F.S.	±0.03
Баланс нуля:	%F.S.	±1%
Температурное отклонение чувствительности:	%F.S./10*С	±0.02
Температурное отклонение нуля:	%F.S./10*С	±0.02
Входное сопротивление:	Ом	400±20
Выходное сопротивление:	Ом	352±3
Сопротивление изоляции:	МОм	≥ 5000
Рабочий диапазон температур:	*С	-40~+40
Предельно допустимая нагрузка:	%F.S.	120
Разрушающая нагрузка:	%F.S.	150
Рекомендуемое напряжение питания:	V (DC)	10~12
Максимальное напряжение питания:	V (DC)	15
Класс защиты:	IP	67
Материал упругого тела:		Легированная сталь
Кабель:	м	12
	мм (d)	6

Подключение по 6-ти проводной схеме



Контакт	Назначение	Цвет
+EXC	+ Питание	Красный
+SEN	+ Компенсация	Синий
+SIG	+Сигнал	Зеленый
-SIG	-Сигнал	Белый
-SEN	-Компенсация	Желтый
-EXC	-Питание	Черный
SHIELD	Экранирование	-

Согласовано

Взам. инв. №  
Подп. и дата  
Инв. № подл.

Изм.	Кол. уч.	Лист	№ док	Подп.	Дата
ГИП					
Нач. отд.					
Исполн.					
Н. контр.					

LFSB 2.5-100 klb

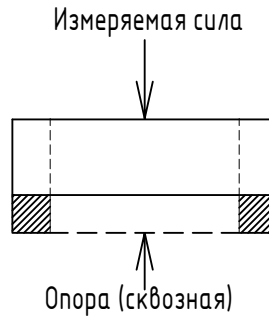
Технические характеристики

Лист	Листов	Масштаб
1	3	-



KELI SENSING TECHNOLOGY (Ningbo) Co., Ltd  
 Официальное представительство на территории РФ  
 ООО «КЕЛИ ПромКомплект», г. Санкт-Петербург

Описание		
-	Содержание	Примечания
Тип	Тензорезистивный	
Формфактор	Шайба	
Вид	Тороидальный	
Деформация	Сдвиг	
Сфера применения	Бункерное взвешивание; Системы дозаци; Системы контроля; Системы управления; Тестовые силозадающие агрегаты	
Особенности	Высокая точность; Стабильные характеристики; 6-ти проводное подключение	*При подключении по 4-х проводной схеме, следует накоротко замкнуть +EXC с +SEN и -EXC с -SEN.



\*Подключение 6-ти проводного тензорезистивного датчика к 4-х проводному терминалу



Согласовано

Взам. инв. №

Подп. и дата

Инв. № подл.

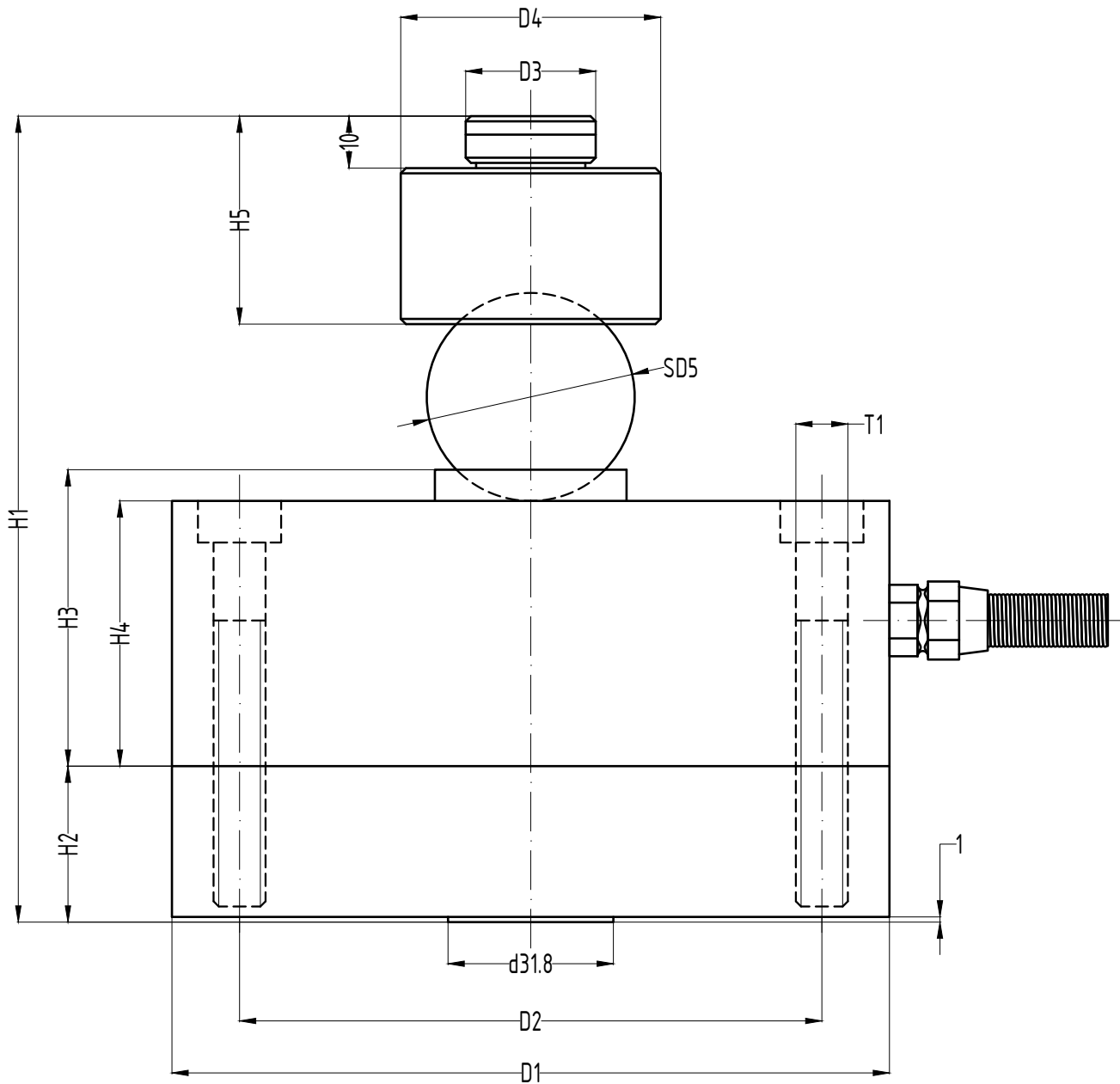

LFSB 2.5-100 k1b

Изм.	Кол. уч.	Лист	№ док	Подп.	Дата

Описание	Лист	Листов	Масштаб
	2	3	-



KOLI SENSING TECHNOLOGY (Ningbo) Co., Ltd  
 Официальное представительство на территории РФ  
 ООО «КЕЛИ ПромКомплект», г. Санкт-Петербург



Габаритные характеристики LFSB (мм)

НПИ (кIb)	D1	D2	D3	D4	SD5	H1	H2	H3	H4	H5	T1
2.5-10	104,6	86	21,5	37	19,5	100	20,2	44,3	34,8	25	8xM6
25-50	122	101,7	25	50	40	147	25	54	47	40	8xM8
60	122	101,7	25	50	40	145,4	25	54	47	40	8xM8
100	138	112	25	50	40	155	30	57	51	40	8xM10

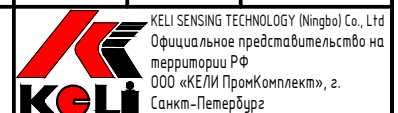
LFSB 2.5-100 кIb

Изм.	Кол. уч.	Лист	№ док	Подп.	Дата

Габаритные характеристики

Легированная сталь

Лист	Листов	Масштаб
3	3	1:25



Согласовано

Взам. инв. №

Подп. и дата

Инв. № подл.