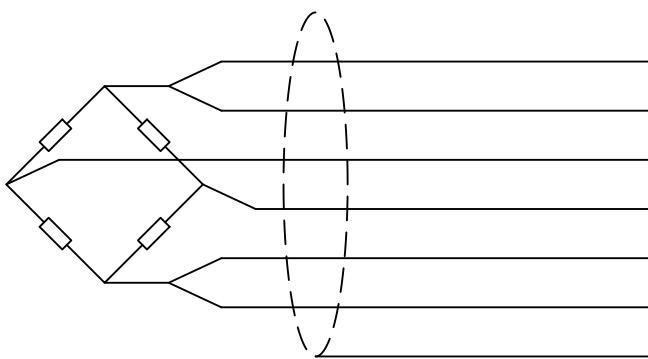


Технические характеристики ZSNC

Характеристика	Ед.изм.	Значение
Наибольший предел измерения:	t	20; 25; 30; 40; 50
Чувствительность:	mV/V	2.0±0.002
Класс точности:	OIML	C3; C4; C5
Ползучесть (30 мин):	%F.S.	±0.02
Баланс нуля:	%F.S.	±1
Температурное отклонение чувствительности:	%F.S./10*С	±0.02
Температурное отклонение нуля:	%F.S./10*С	±0.02
Входное сопротивление:	Ом	1160±10
Выходное сопротивление:	Ом	1003±5
Сопротивление изоляции:	МОм	≥ 5000
Рабочий диапазон температур:	*С	-40~+40
Предельно допустимая нагрузка:	%F.S.	150
Разрушающая нагрузка:	%F.S.	200
Рекомендуемое напряжение питания:	V (DC)	10~12
Максимальное напряжение питания:	V (DC)	15
Класс защиты:	IP	68
Материал упругого тела:		Легированная сталь; Нержавеющая сталь
Кабель:	М	12 (20t); 14(25-30t); 16 (40-50t)
	мм (d)	6

Подключение по 6-ти проводной схеме



Контакт	Назначение	Цвет
+EXC	+ Питание	Красный
+SEN	+ Компенсация	Синий
+SIG	+Сигнал	Зеленый
-SIG	-Сигнал	Белый
-SEN	-Компенсация	Желтый
-EXC	-Питание	Черный
SHIELD	Экранирование	-

Согласовано

Взам. инв. №
Подп. и дата
Инв. № подл.

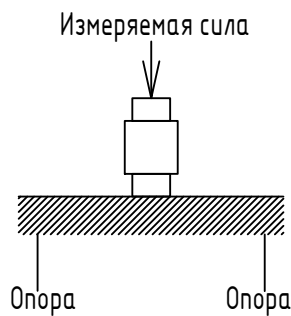
Изм.	Кол. уч.	Лист	№ док	Подп.	Дата
ГИП					
Нач. отд.					
Исполн.					
Н. контр.					

ZSNC 20-50 t		
Технические характеристики		
Лист	Листов	Масштаб
1	5	-
-		



KELI SENSING TECHNOLOGY (Ningbo) Co., Ltd
 Официальное представительство на территории РФ
 ООО «КЕЛИ ПромКомплект», г. Санкт-Петербург

Описание		
-	Содержание	Примечания
Тип	Тензорезистивный	
Формфактор	Колонна	
Вид	Колонный	
Деформация	Сжатие	
Сфера применения	Автомобильное взвешивание; Ж/Д взвешивание; Бункерное взвешивание; Системы дозаци; Системы контроля; Системы управления; Тестовые силозадающие агрегаты	
Особенности	Стабильные характеристики; 6-ти проводное подключение; Возможность исполнения из нержавеющей стали; Возможность взрывозащищенного исполнения; Возможность изготовления с расширенным высокотемпературным диапазоном; Возможность изготовления в цифровом исполнении	*При подключении по 4-х проводной схеме, следует накоротко замкнуть +EXC с +SEN и -EXC с -SEN.



*Подключение 6-ти проводного тензорезистивного датчика к 4-х проводному терминалу



Согласовано

Взам. инв. №

Подп. и дата

Инв. № подл.

Изм.	Кол. уч.	Лист	№ док	Подп.	Дата
ГИП					
Нач. отд.					
Исполн.					
Н. контр.					

ZSNC 20-50 t

Описание	Лист	Листов	Масштаб
	2	5	-
	<small>KELI SENSING TECHNOLOGY (Ningbo) Co., Ltd Официальное представительство на территории РФ ООО «КЕЛИ ПромКомплект», г. Санкт-Петербург</small>		

